



Vivienda 2.1.A

PORTAL 2 - PLANTA ACCESO Y TRASTERO

SUPERFICIES CONSTRUIDAS

VIVIENDA + ZCC	TERRAZAS	JARDINES	PISCINA	TOTAL EXTERIOR
221.82	36.06 m ²	--	--	36.06 m ²

SUPERFICIES ÚTILES

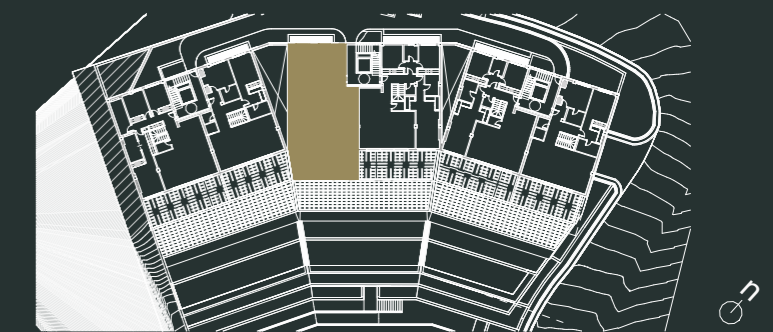
VIVIENDA	TERRAZAS	JARDINES	PISCINA	TOTAL EXTERIOR
182.42 m ²	32.19 m ²	--	--	32.19 m ²

SUPERFICIES SEGÚN DECRETO BOJA 218/2005

ÚTILES	200.66 m ²
--------	-----------------------

TRASTERO VINCULADO A VIVIENDA

SUPERFICIES ÚTILES	73.45 m ²	SUPERFICIES CONSTRUIDAS	81.82 m ²
--------------------	----------------------	-------------------------	----------------------



Nota: Este documento (tanto, su parte gráfica como los datos referidos a superficies) tienen carácter meramente orientativo, sin perjuicio de la información más exacta contenida en la documentación técnica de la promoción. Todo el mobiliario es sólo a título informativo. Los giros de puertas y la distribución de aparatos sanitarios no es vinculante. La dimensión de los pilares no es preceptiva. Los datos referidos a superficies distribución, cotas y linderos son aproximados y pueden sufrir variaciones como consecuencia de exigencias comerciales, jurídicas, técnicas o de ejecución de proyecto.

