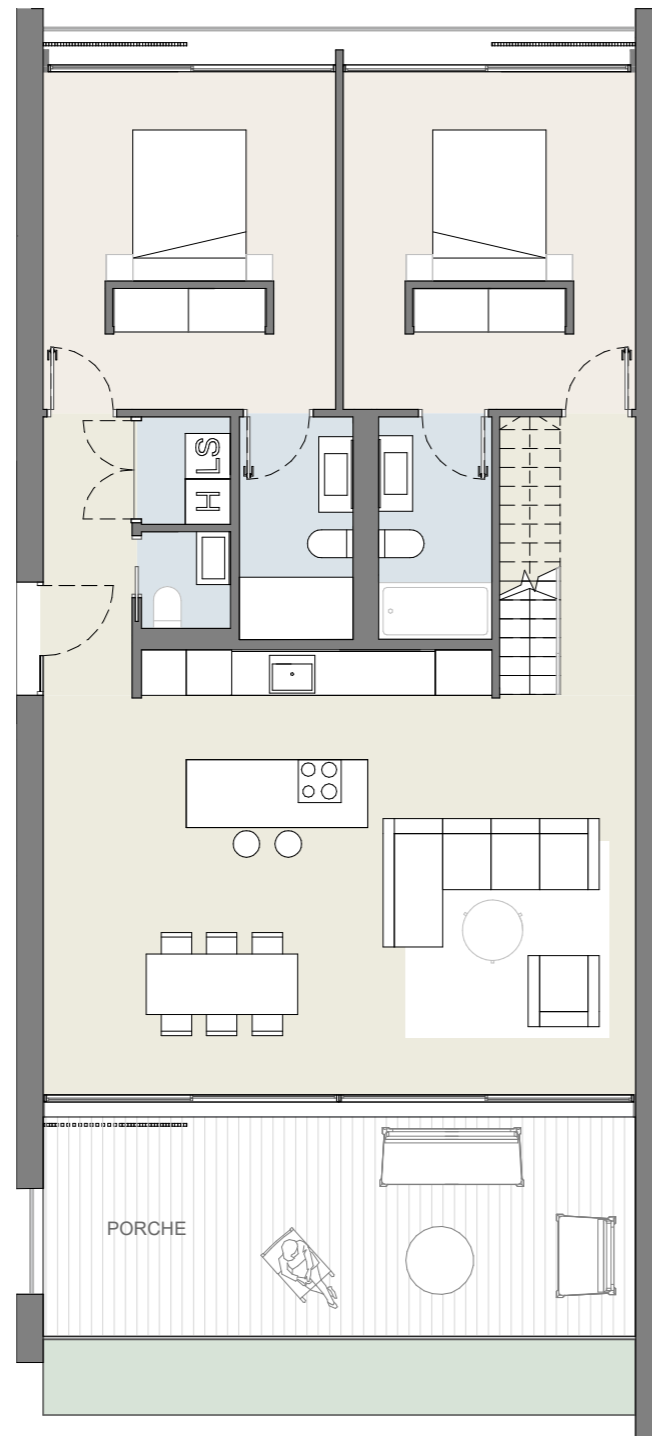
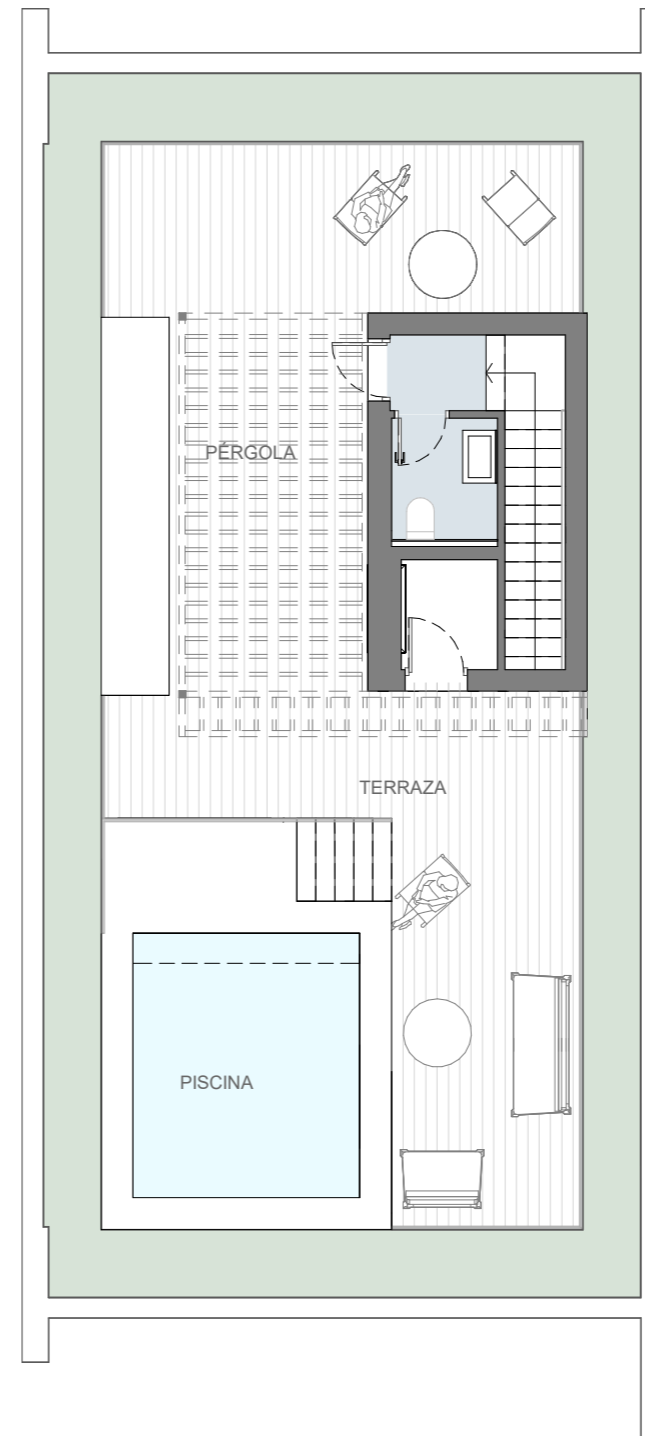




MARBELLA



PLANTA ALTA VIVIENDA



PLANTA CUBIERTA

VIVIENDA SH7

| AREAS INTERIORES | | |
|------------------------------|---------------|----------------------|
| ESTANCIA | AREA | |
| Acceso | 4,39 | m ² |
| Salón - Comedor - Cocina | 43,72 | m ² |
| Dormitorio 1 | 17,02 | m ² |
| Dormitorio 2 | 17,02 | m ² |
| Baño 1 | 4,69 | m ² |
| Baño 2 | 4,53 | m ² |
| Aseo 1 | 1,50 | m ² |
| Lavadero | 1,77 | m ² |
| Vestidor | 6,63 | m ² |
| Rellano | 2,43 | m ² |
| Aseo 2 | 2,27 | m ² |
| Instalaciones | 2,69 | m ² |
| TOTAL SUP. ÚTIL | 108,66 | m² |
| TOTAL SUP. CONSTRUIDA | 131,61 | m² |

| AREAS EXTERIORES | | |
|------------------------|---------------|----------------------|
| ESTANCIA | AREA | |
| Porche P1 | 23,50 | m ² |
| Pérgola Azotea | 15,76 | m ² |
| Terraza Azotea | 40,06 | m ² |
| Piscina | 10,50 | m ² |
| Playa piscina | 10,39 | m ² |
| TOTAL SUP. ÚTIL | 100,21 | m² |

VIVIENDA TIPO PLANTA PRIMERA A - EDIF. B

C. Dama de Noche - Sa. Mar Golf 2-4
Elviria, Marbella. Málaga

| | |
|-------------------------|-----------------------|
| SUP. ÚTIL CERRADA | 108,66 m ² |
| SUP. CONSTRUIDA CERRADA | 131,61 m ² |
| SUP. EXTERIOR | 100,21 m ² |



SUPERFICIE SEGÚN DECRETO 218/2005

| | |
|-----------------|-----------------------|
| SUP. ÚTIL | 119,53 m ² |
| SUP. CONSTRUIDA | 144,20 m ² |