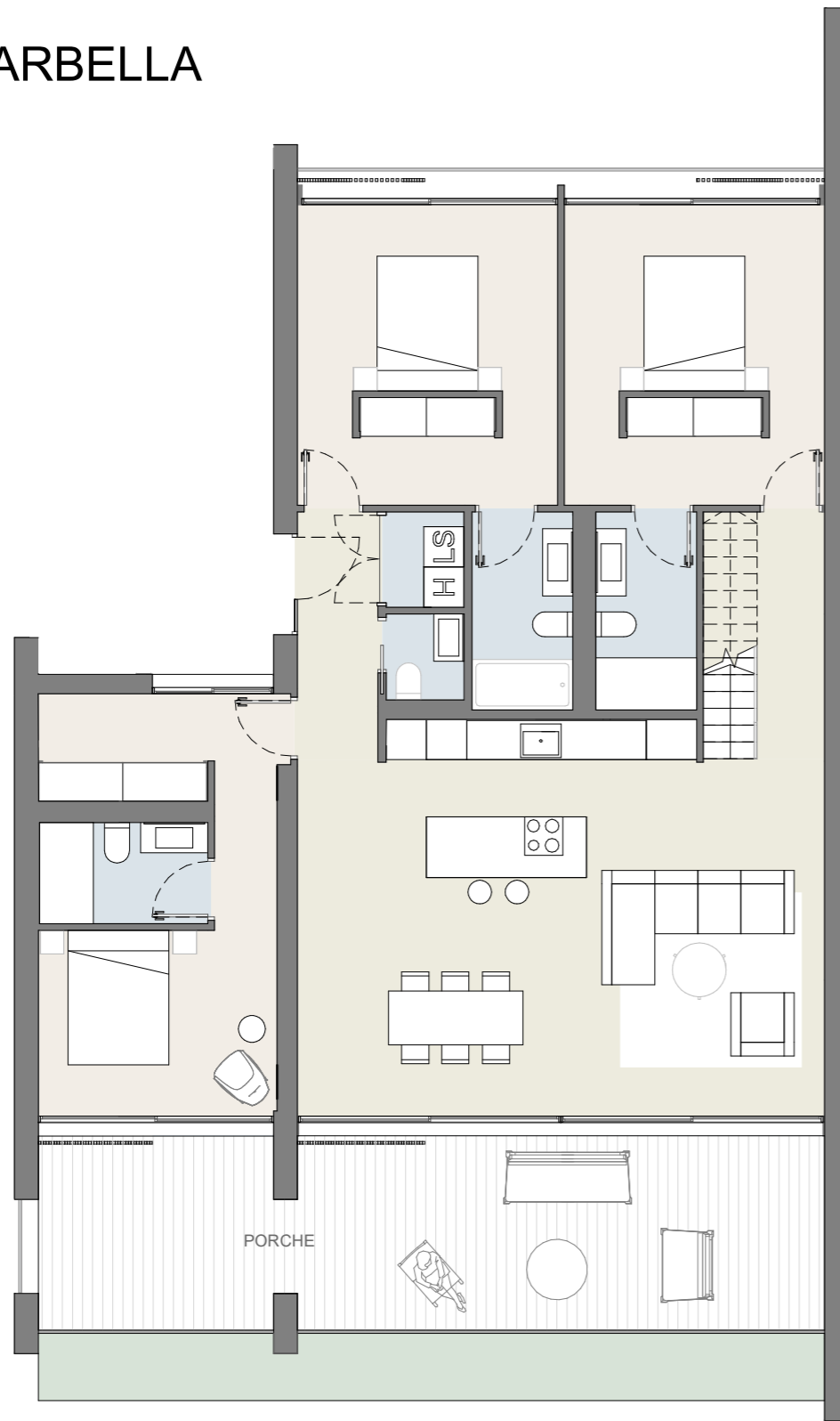
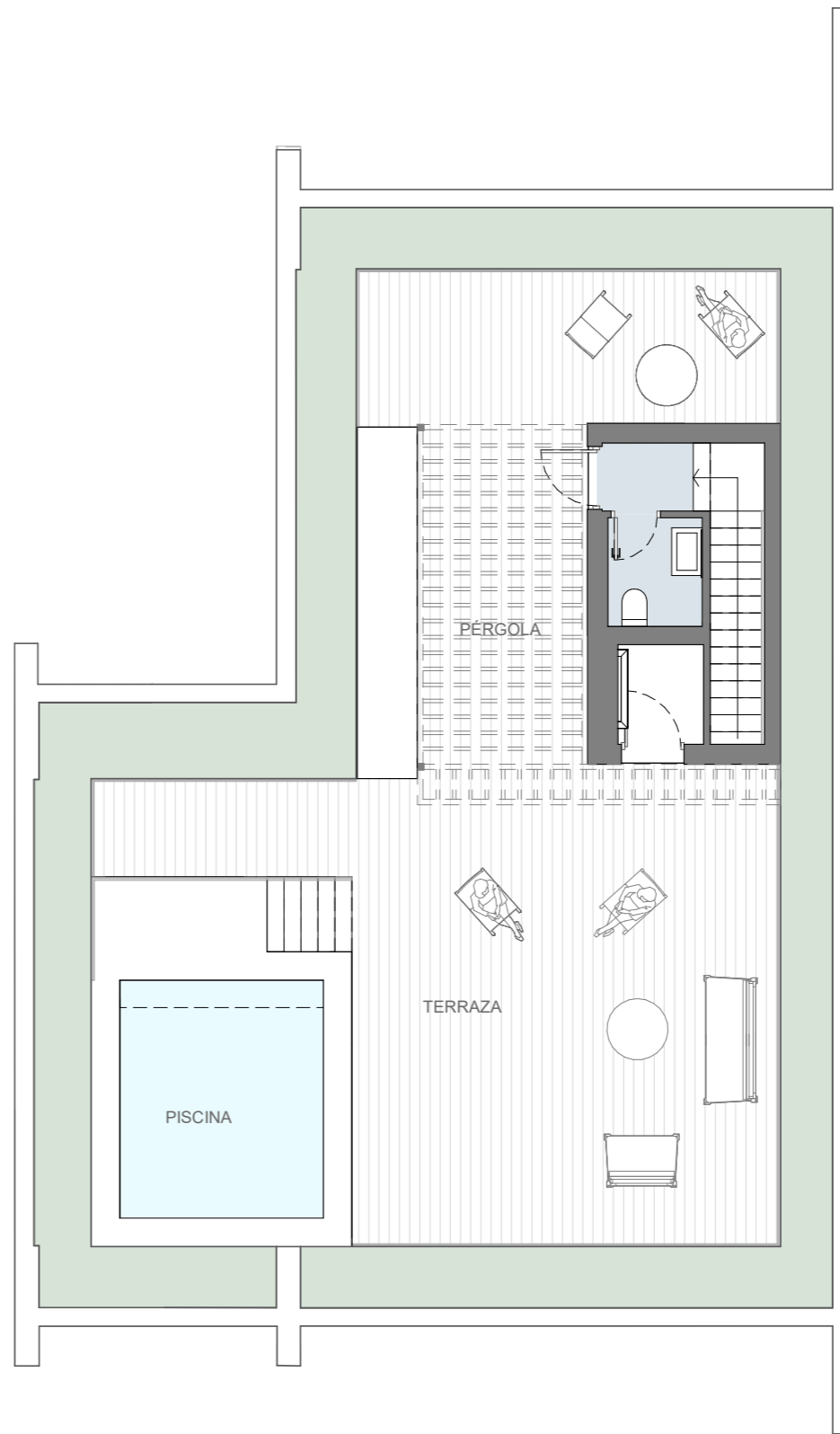




MARBELLA



PLANTA ALTA VIVIENDA



PLANTA CUBIERTA

VIVIENDA SH3

AREAS INTERIORES

ESTANCIA	AREA	
Acceso	4,39	m <sup>2</sup>
Salón - Comedor - Cocina	43,72	m <sup>2</sup>
Dormitorio 1	17,02	m <sup>2</sup>
Dormitorio 2	17,02	m <sup>2</sup>
Dormitorio 3	17,18	m <sup>2</sup>
Baño 1	4,69	m <sup>2</sup>
Baño 2	4,53	m <sup>2</sup>
Baño 3	4,06	m <sup>2</sup>
Aseo 1	1,50	m <sup>2</sup>
Lavadero	1,77	m <sup>2</sup>
Vestidor	6,63	m <sup>2</sup>
Rellano	2,43	m <sup>2</sup>
Aseo 2	2,27	m <sup>2</sup>
Instalaciones	2,69	m <sup>2</sup>
<b>TOTAL SUP. ÚTIL</b>	<b>129,90</b>	<b>m<sup>2</sup></b>
<b>TOTAL SUP. CONSTRUIDA</b>	<b>157,91</b>	<b>m<sup>2</sup></b>

AREAS EXTERIORES

ESTANCIA	AREA	
Porche P1	34,38	m <sup>2</sup>
Pérgola Azotea	15,70	m <sup>2</sup>
Terraza Azotea	64,89	m <sup>2</sup>
Piscina	10,50	m <sup>2</sup>
Playa piscina	10,39	m <sup>2</sup>
<b>TOTAL SUP. ÚTIL</b>	<b>135,86</b>	<b>m<sup>2</sup></b>

VIVIENDA TIPO PLANTA PRIMERA A - EDIF. A

C. Dama de Noche - Sa. Mar Golf 2-4  
Elviria, Marbella. Málaga

SUP. ÚTIL CERRADA	129,63 m <sup>2</sup>
SUP. CONSTRUIDA CERRADA	157,91 m <sup>2</sup>
SUP. EXTERIOR	135,86 m <sup>2</sup>

ESCALA GRÁFICA 0 1,0 m 2,0 m 3,0 m



SUPERFICIE SEGÚN DECRETO 218/2005

SUP. ÚTIL	142,89 m <sup>2</sup>
SUP. CONSTRUIDA	172,96 m <sup>2</sup>