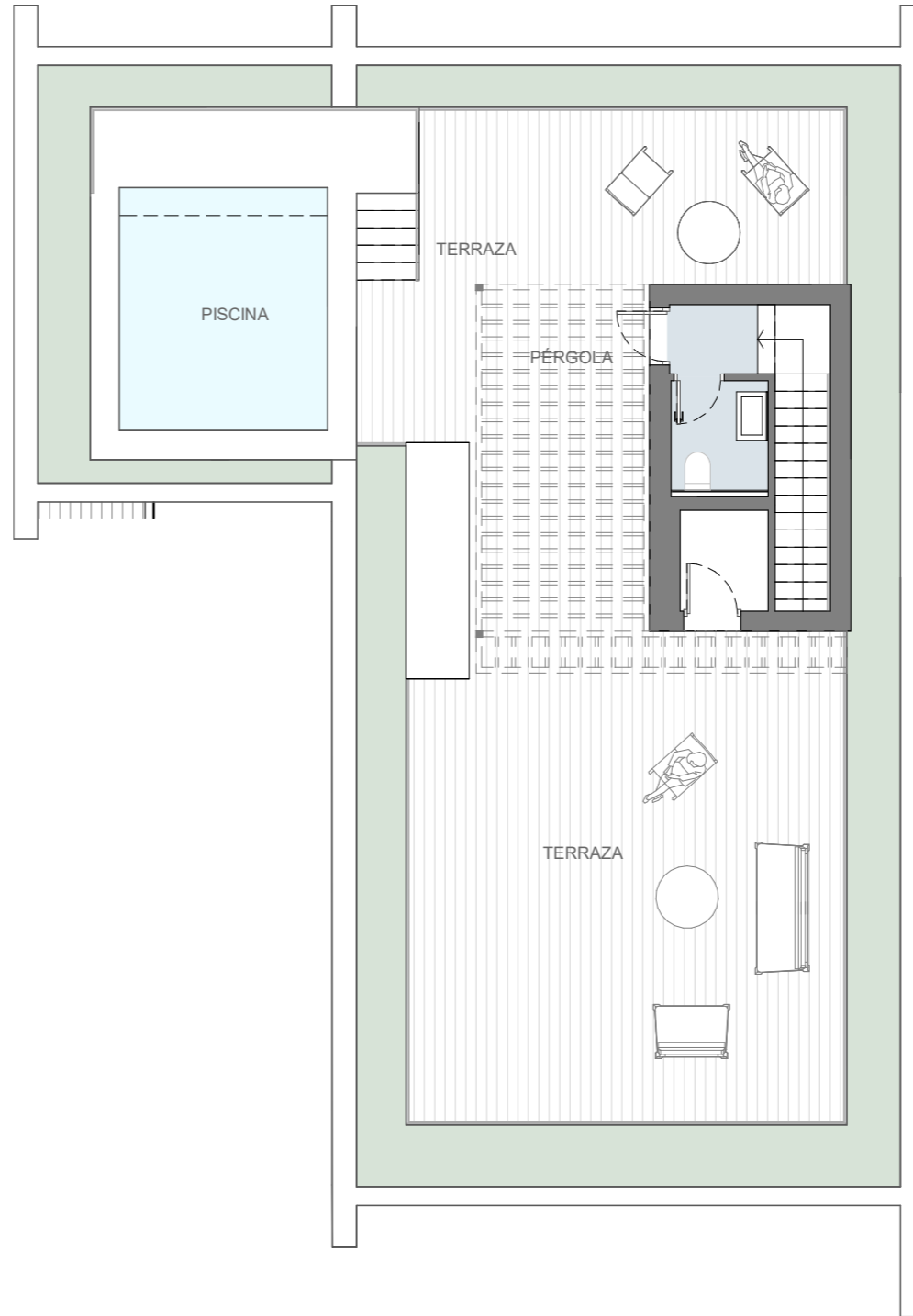




MARBELLA



PLANTA ALTA VIVIENDA



PLANTA CUBIERTA

VIVIENDA SH17

AREAS INTERIORES

ESTANCIA	AREA	
Acceso	4,35	m ²
Salón - Comedor - Cocina	43,72	m ²
Dormitorio 1	17,02	m ²
Dormitorio 2	17,02	m ²
Dormitorio 3	21,25	m ²
Baño 1	4,69	m ²
Baño 2	4,53	m ²
Baño 3	5,00	m ²
Aseo 1	1,50	m ²
Lavadero	1,77	m ²
Vestidor	6,63	m ²
Rellano	2,43	m ²
Aseo 2	2,27	m ²
Instalaciones	2,69	m ²
TOTAL SUP. ÚTIL	134,87	m²
TOTAL SUP. CONSTRUIDA	162,81	m²

AREAS EXTERIORES

ESTANCIA	AREA	
Porche P1	23,50	m ²
Pérgola Azotea	16,10	m ²
Terraza Azotea	64,06	m ²
Piscina	10,50	m ²
Playa piscina	11,25	m ²
TOTAL SUP. ÚTIL	125,41	m²

VIVIENDA TIPO PLANTA PRIMERA A - EDIF. E

C. Dama de Noche - Sa. Mar Golf 2-4
Elviria, Marbella. Málaga

SUP. ÚTIL CERRADA	134,87 m ²
SUP. CONSTRUIDA CERRADA	162,81 m ²
SUP. EXTERIOR	125,41 m ²

ESCALA GRÁFICA 0 1,0 m 2,0 m 3,0 m



SUPERFICIE SEGÚN DECRETO 218/2005

SUP. ÚTIL	148,40 m ²
SUP. CONSTRUIDA	178,43 m ²