

## Vivienda 12

### SUPERFICIES

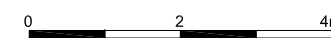
Superficie construida sobre rasante	228,01 m <sup>2</sup>
Superficie útil sobre rasante	172,20 m <sup>2</sup>
Superficie bajo rasante:	
Sala de usos múltiples	136,20 m <sup>2</sup>
Vestíbulo	4,40 m <sup>2</sup>
Garaje	33,40 m <sup>2</sup>
Superficie exterior:	
Jardines, porche y terraza descubierta	168,10 m <sup>2</sup>
Terraza cubierta	16,30 m <sup>2</sup>
Solárium y pérgola	118,30 m <sup>2</sup>

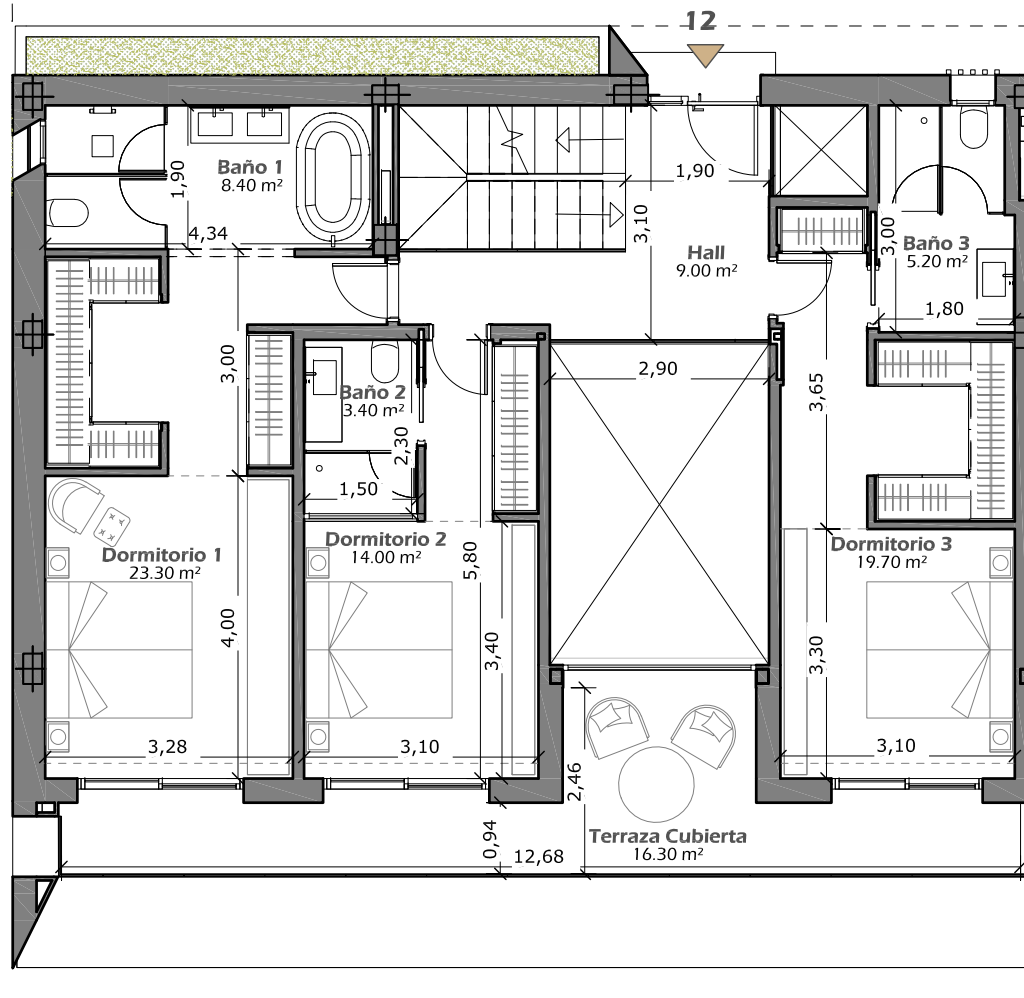
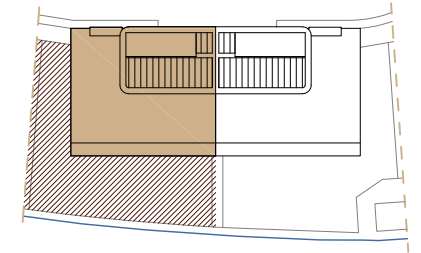
**SUPERFICIE ÚTIL SEGÚN D218/2005\*** 378,63 m<sup>2</sup>

\*Las superficies indicadas están calculadas conforme al Decreto 218/2005 de información al consumidor en la compraventa y arrendamiento de viviendas en Andalucía. Incluidas en el cálculo superficies bajo rasante. El presente plano no es definitivo, pues ha sido elaborado conforme al Proyecto Básico del Edificio. Se reserva la facultad de incluir las modificaciones necesarias por exigencias técnicas y/o jurídicas por cualesquiera administraciones u organismo públicos, ajustándolos en todo caso al Proyecto de Ejecución. Los elementos accesorios (por ejemplo, el mobiliario incluido en la cocina o elementos de jardinería) son meramente ilustrativos. Los giros de puertas y la distribución de aparatos sanitarios no son vinculantes. Las superficies expresadas son aproximadas, pudiendo experimentar modificaciones por razones de índole técnico y/o legal en el desarrollo de la ejecución de las obras.

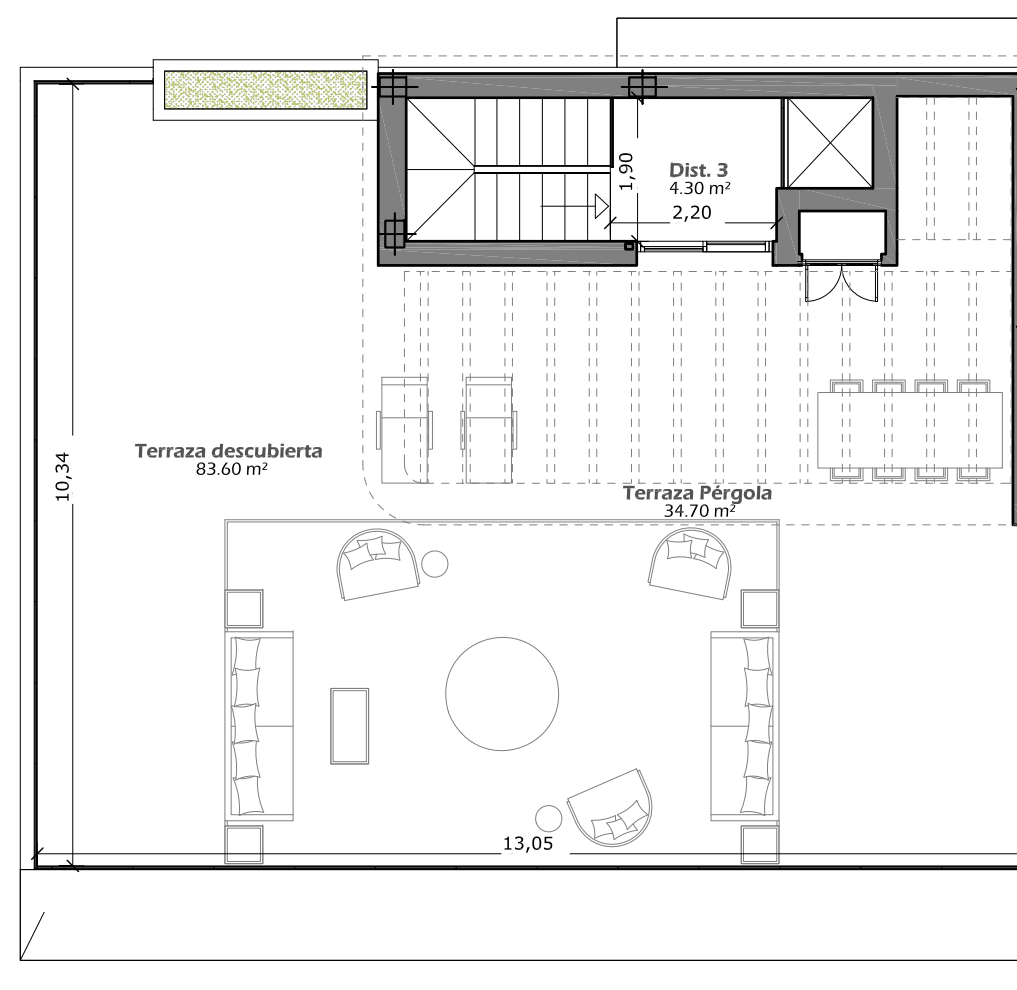
Planta Baja

ESCALA GRÁFICA





Planta Primera



Planta Solarium

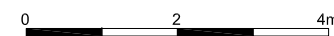
## Vivienda 12

### SUPERFICIES

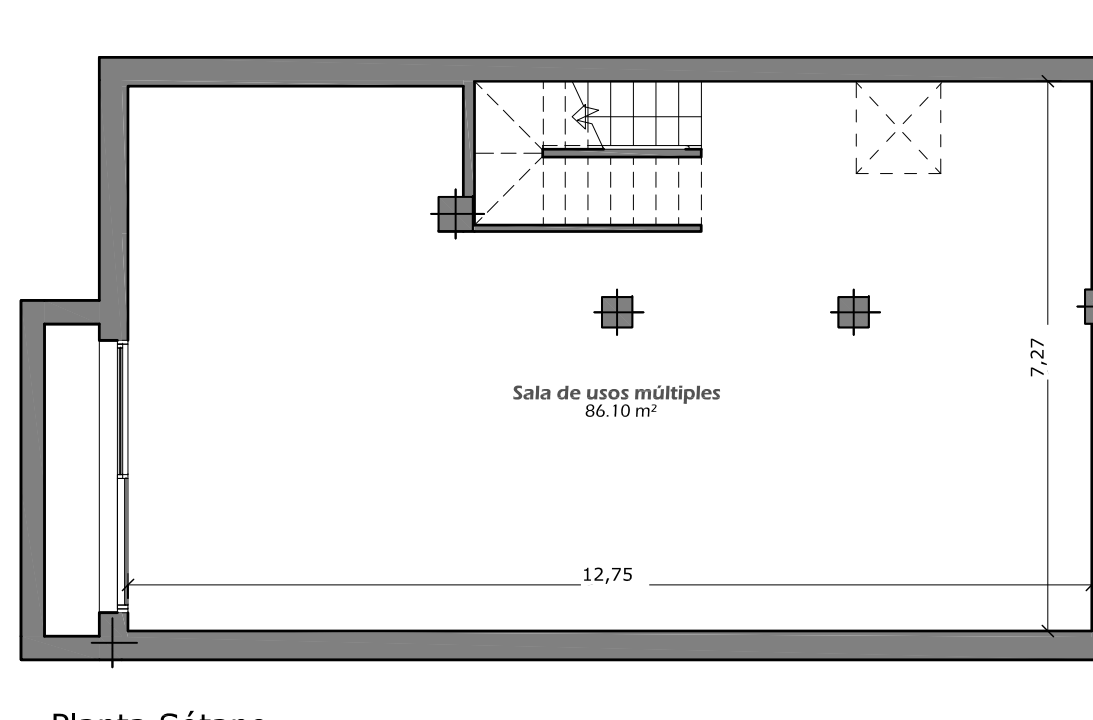
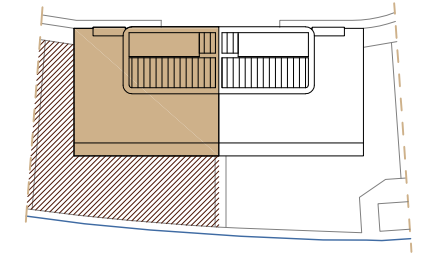
Superficie construida sobre rasante	228,01 m <sup>2</sup>
Superficie útil sobre rasante	172,20 m <sup>2</sup>
Superficie bajo rasante:	
Sala de usos múltiples	136,20 m <sup>2</sup>
Vestíbulo	4,40 m <sup>2</sup>
Garaje	33,40 m <sup>2</sup>
Superficie exterior:	
Jardines, porche y terraza descubierta	168,10 m <sup>2</sup>
Terraza cubierta	16,30 m <sup>2</sup>
Solárium y pérgola	118,30 m <sup>2</sup>

**SUPERFICIE ÚTIL SEGÚN D218/2005\*** 378,63 m<sup>2</sup>

ESCALA GRÁFICA



\*Las superficies indicadas están calculadas conforme al Decreto 218/2005 de información al consumidor en la compraventa y arrendamiento de viviendas en Andalucía. Incluidas en el cálculo superficies bajo rasante. El presente plano no es definitivo, pues ha sido elaborado conforme al Proyecto Básico del Edificio. Se reserva la facultad de incluir las modificaciones necesarias por exigencias técnicas y/o jurídicas por cualesquiera administraciones u organismo públicos, ajustándolos en todo caso al Proyecto de Ejecución. Los elementos accesorios (por ejemplo, el mobiliario incluido en la cocina o elementos de jardinería) son meramente ilustrativos. Los giros de puertas y la distribución de aparatos sanitarios no son vinculantes. Las superficies expresadas son aproximadas, pudiendo experimentar modificaciones por razones de índole técnico y/o legal en el desarrollo de la ejecución de las obras.



Planta Sótano

## Vivienda 12

### SUPERFICIES

Superficie construida sobre rasante	228,01 m <sup>2</sup>
Superficie útil sobre rasante	172,20 m <sup>2</sup>
Superficie bajo rasante:	
Sala de usos múltiples	136,20 m <sup>2</sup>
Vestíbulo	4,40 m <sup>2</sup>
Garaje	33,40 m <sup>2</sup>
Superficie exterior:	
Jardines, porche y terraza descubierta	168,10 m <sup>2</sup>
Terraza cubierta	16,30 m <sup>2</sup>
Solárium y pérgola	118,30 m <sup>2</sup>

**SUPERFICIE ÚTIL SEGÚN D218/2005\*** 378,63 m<sup>2</sup>

\*Las superficies indicadas están calculadas conforme al Decreto 218/2005 de información al consumidor en la compraventa y arrendamiento de viviendas en Andalucía. Incluidas en el cálculo superficies bajo rasante. El presente plano no es definitivo, pues ha sido elaborado conforme al Proyecto Básico del Edificio. Se reserva la facultad de incluir las modificaciones necesarias por exigencias técnicas y/o jurídicas por cualesquiera administraciones u organismo públicos, ajustándolos en todo caso al Proyecto de Ejecución. Los elementos accesorios (por ejemplo, el mobiliario incluido en la cocina o elementos de jardinería) son meramente ilustrativos. Los giros de puertas y la distribución de aparatos sanitarios no son vinculantes. Las superficies expresadas son aproximadas, pudiendo experimentar modificaciones por razones de índole técnico y/o legal en el desarrollo de la ejecución de las obras.

ESCALA GRÁFICA

