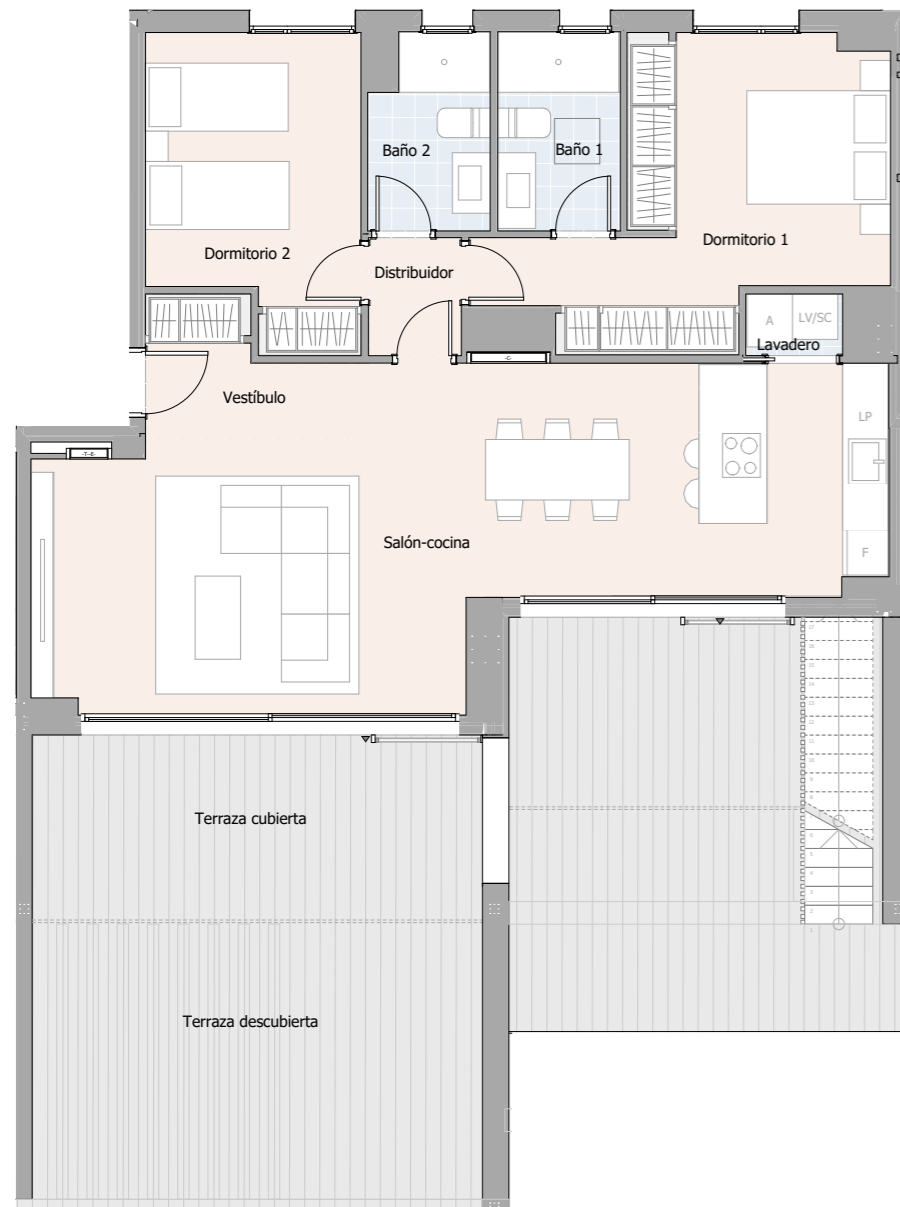


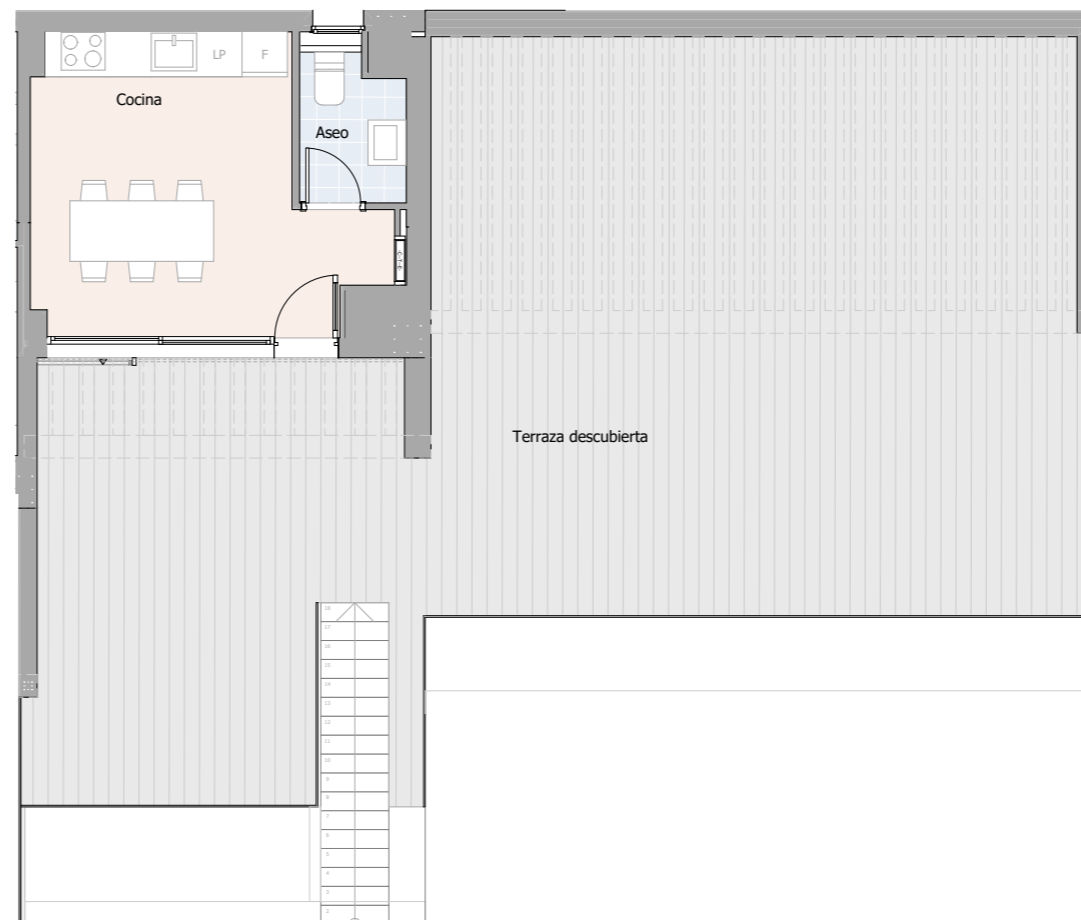
# PORTAL 7 PLANTA 2 PUERTA C

VIVIENDA TIPO 211c

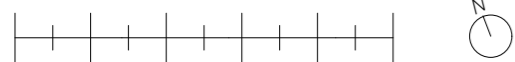
# ISLA BELA



Planta Segunda



Planta Tercera



## SUPERFICIES ÚTILES

Vestíbulo	3,86 m <sup>2</sup>
Salón-cocina	39,16 m <sup>2</sup>
Dormitorio 1	14,78 m <sup>2</sup>
Dormitorio 2	10,68 m <sup>2</sup>
Distribuidor	1,92 m <sup>2</sup>
Lavadero	1,04 m <sup>2</sup>
Baño 1	4,27 m <sup>2</sup>
Baño 2	3,94 m <sup>2</sup>
Cocina	15,61 m <sup>2</sup>
Aseo	2,76 m <sup>2</sup>

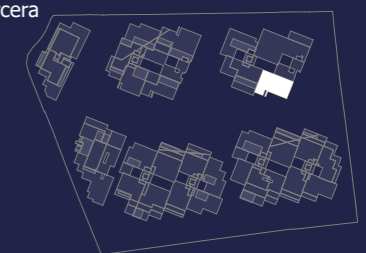
## RESUMEN DE SUPERFICIES

Sup. útil interior	<b>98,02 m<sup>2</sup></b>
Sup. útil exterior	155,00 m <sup>2</sup>
Sup. construida interior	119,11 m <sup>2</sup>
Sup. construida exterior cubierta	29,30 m <sup>2</sup>
<b>Sup. construida total + ZZCC</b>	<b>200,54 m<sup>2</sup></b>
<b>Sup. construida exterior descubierta</b>	<b>141,20 m<sup>2</sup></b>

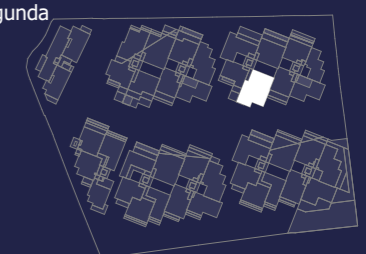
## SUPERFICIES SEGÚN BOJA DECRETO 218/2005

Superficie útil	107,82 m <sup>2</sup>
Superficie construida + ZZCC	183,15 m <sup>2</sup>

Planta Tercera



Planta Segunda



\* La superficie construida + ZZCC incluye la superficie construida de la vivienda y el tendedero, parte proporcional de ZZCC y la superficie construida de la terraza cubierta.

\* Este plano recoge la información del Proyecto Básico, pudiendo sufrir variaciones por cuestiones de desarrollo de proyecto, replanteo, ejecución, física de la obra, disposiciones normativas sobrevenidas durante la ejecución de la obra o por decisión de la propiedad que afecten al conjunto de la obra.

\* Las viviendas no incluyen equipamientos de cocina ni ajardinamiento.

\* La superficie útil según el Decreto 218/2005 se define como la superficie del suelo interior de la vivienda y el 50% de espacios exteriores privados, limitándose al 10% de la útil interior.

\* La superficie construida según el Decreto 218/2005 se define como la útil antes citada, incluyendo los cerramientos tanto interiores como exteriores de la vivienda así como la parte proporcional de zonas comunes que le corresponda.

# GESTILAR