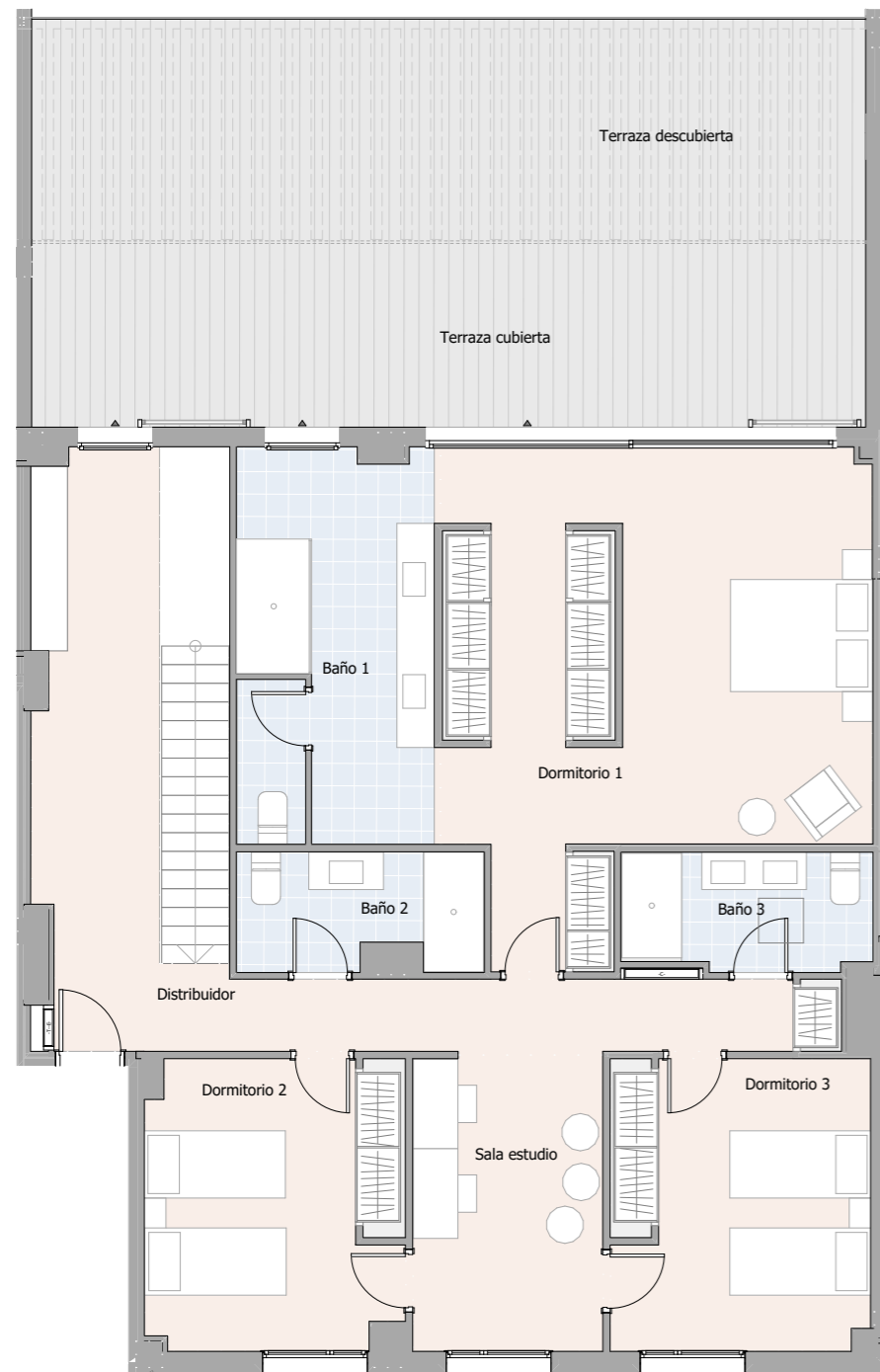
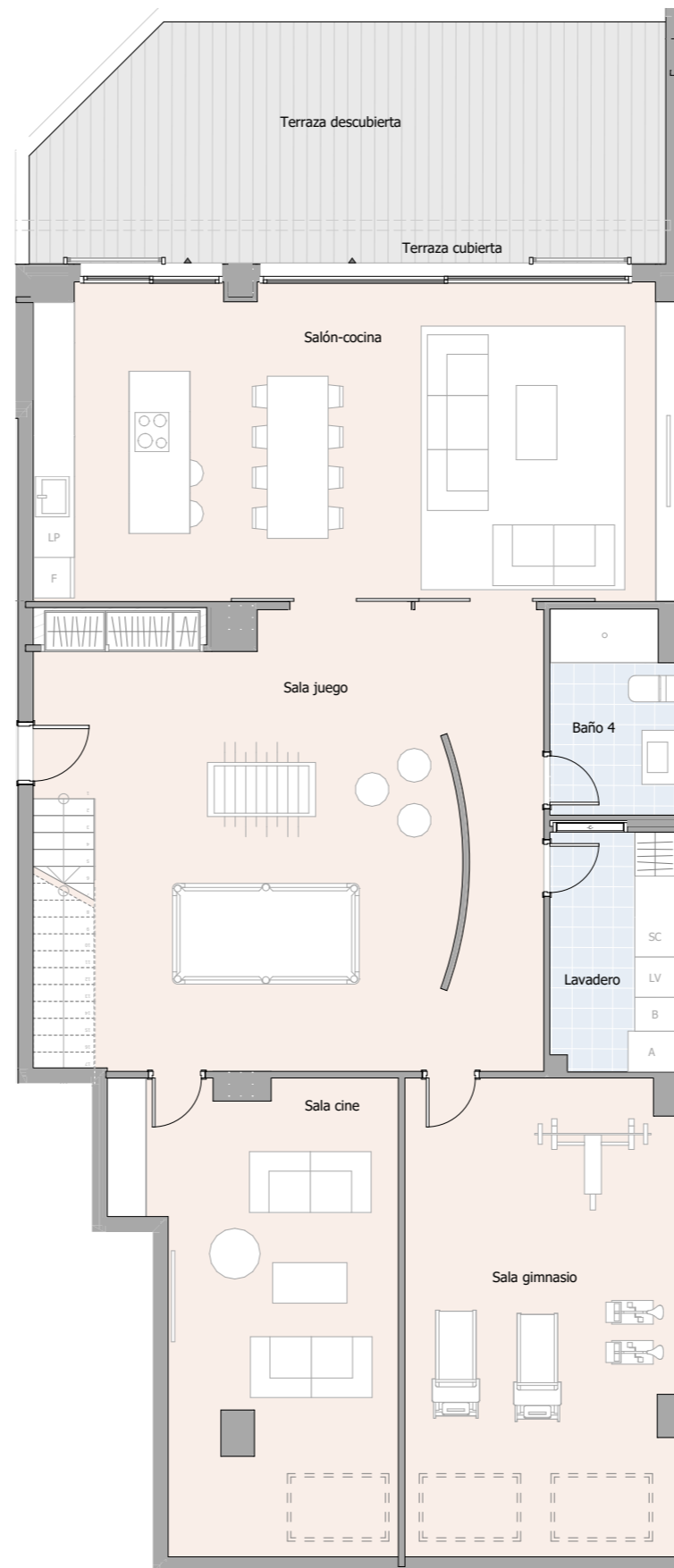


PORTAL 4 PLANTA 1 PUERTA B

VIVIENDA TIPO 305c



Planta Primera



Planta Baja



ISLA BELA

SUPERFICIES ÚTILES

Salón-cocina	44,59 m ²
Sala juego	50,47 m ²
Sala gimnasio	28,21 m ²
Sala cine	25,56 m ²
Lavadero	6,53 m ²
Baño 4	5,47 m ²
Sala estudio	10,07 m ²
Dormitorio 1	32,13 m ²
Dormitorio 2	12,99 m ²
Dormitorio 3	13,29 m ²
Distribuidor	22,14 m ²
Baño 1	13,87 m ²
Baño 2	5,02 m ²
Baño 3	5,16 m ²

RESUMEN DE SUPERFICIES

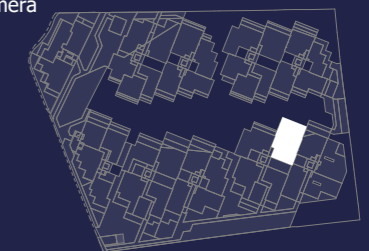
Sup. útil interior	275,50 m ²
Sup. útil exterior	88,29 m ²
Sup. construida interior	311,79 m ²
Sup. construida exterior cubierta	34,94 m ²
Sup. construida total + ZZCC	446,57 m²

Sup. construida exterior descubierta **62,18 m²**

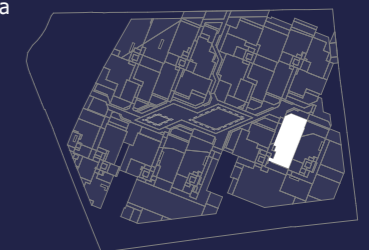
SUPERFICIES SEGÚN BOJA DECRETO 218/2005

Superficie útil	303,05 m ²
Superficie construida + ZZCC	442,81 m ²

Planta Primera



Planta Baja



* La superficie construida + ZZCC incluye la superficie construida de la vivienda y el tendedero, parte proporcional de ZZCC y la superficie construida de la terraza cubierta.

* Este plano recoge la información del Proyecto Básico, pudiendo sufrir variaciones por cuestiones de desarrollo de proyecto, replanteo, ejecución, física de la obra, disposiciones normativas sobrevenidas durante la ejecución de la obra o por decisión de la propiedad que afecten al conjunto de la obra.

* Las viviendas no incluyen equipamientos de cocina ni ajardinamiento.

* La superficie útil según el Decreto 218/2005 se define como la superficie del suelo interior de la vivienda y el 50% de espacios exteriores privativos, limitándose al 10% de la útil interior.

* La superficie construida según el Decreto 218/2005 se define como la útil antes citada, incluyendo los cerramientos tanto interiores como exteriores de la vivienda así como la parte proporcional de zonas comunes que le corresponda.

GESTILAR