

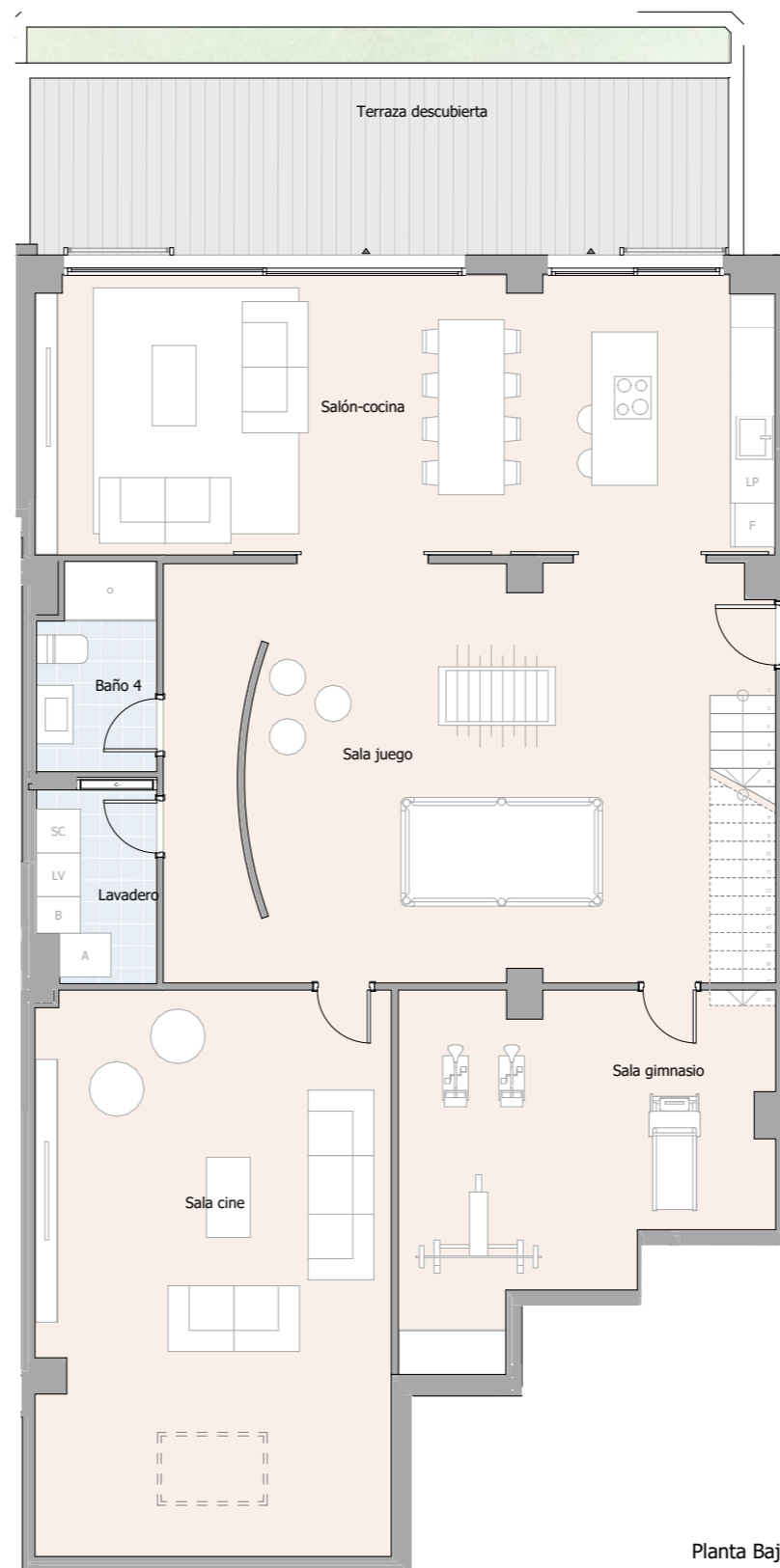
PORTAL 3 PLANTA 1 PUERTA A

VIVIENDA TIPO 304a

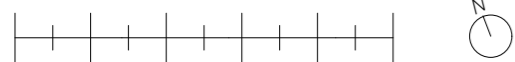
ISLA BELA



Planta Primera



Planta Baja



SUPERFICIES ÚTILES

Salón-cocina	38,61 m ²
Sala juego	47,22 m ²
Sala gimnasio	20,99 m ²
Sala cine	37,59 m ²
Lavadero	4,16 m ²
Baño 4	4,44 m ²
Dormitorio 1	24,15 m ²
Dormitorio 2	15,28 m ²
Dormitorio 3	16,03 m ²
Distribuidor	15,39 m ²
Baño 1	9,67 m ²
Baño 2	4,52 m ²
Baño 3	4,82 m ²

RESUMEN DE SUPERFICIES

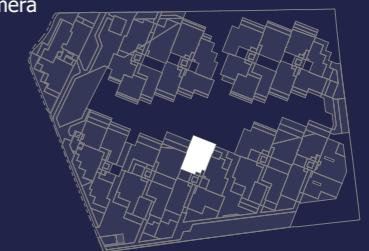
Sup. útil interior	242,87 m ²
Sup. útil exterior	69,98 m ²
Sup. construida interior	276,55 m ²
Sup. construida exterior cubierta	29,58 m ²
Sup. construida total + ZZCC	393,67 m²

Sup. construida exterior descubierta 47,40 m²

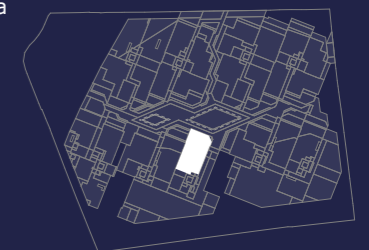
SUPERFICIES SEGÚN BOJA DECRETO 218/2005

Superficie útil	267,16 m ²
Superficie construida + ZZCC	391,74 m ²

Planta Primera



Planta Baja



* La superficie construida + ZZCC incluye la superficie construida de la vivienda y el tendedero, parte proporcional de ZZCC y la superficie construida de la terraza cubierta.

* Este plano recoge la información del Proyecto Básico, pudiendo sufrir variaciones por cuestiones de desarrollo de proyecto, replanteo, ejecución, física de la obra, disposiciones normativas sobrevenidas durante la ejecución de la obra o por decisión de la propiedad que afecten al conjunto de la obra.

* Las viviendas no incluyen equipamientos de cocina ni ajardinamiento.

* La superficie útil según el Decreto 218/2005 se define como la superficie del suelo interior de la vivienda y el 50% de espacios exteriores privados, limitándose al 10% de la útil interior.

* La superficie construida según el Decreto 218/2005 se define como la útil antes citada, incluyendo los cerramientos tanto interiores como exteriores de la vivienda así como la parte proporcional de zonas comunes que le corresponda.

GESTILAR