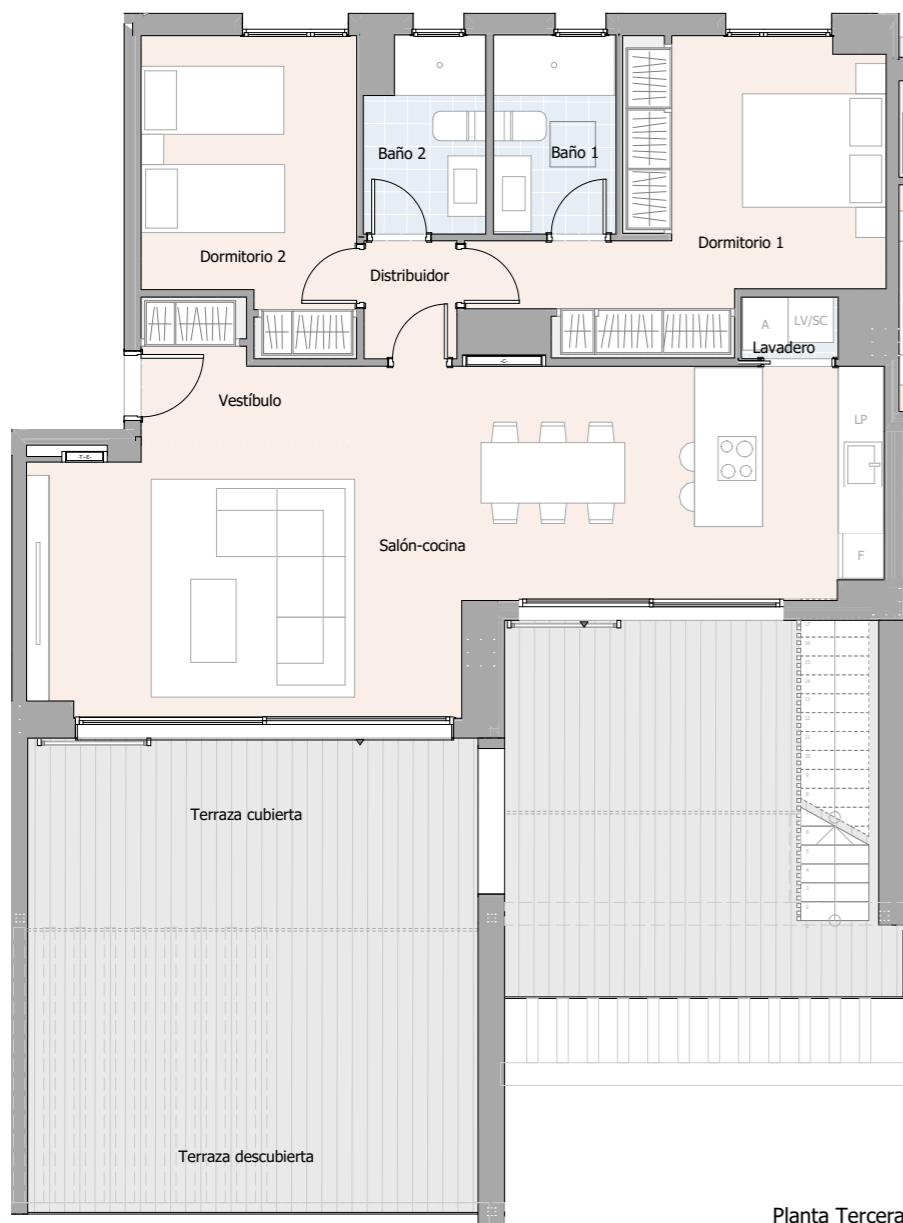


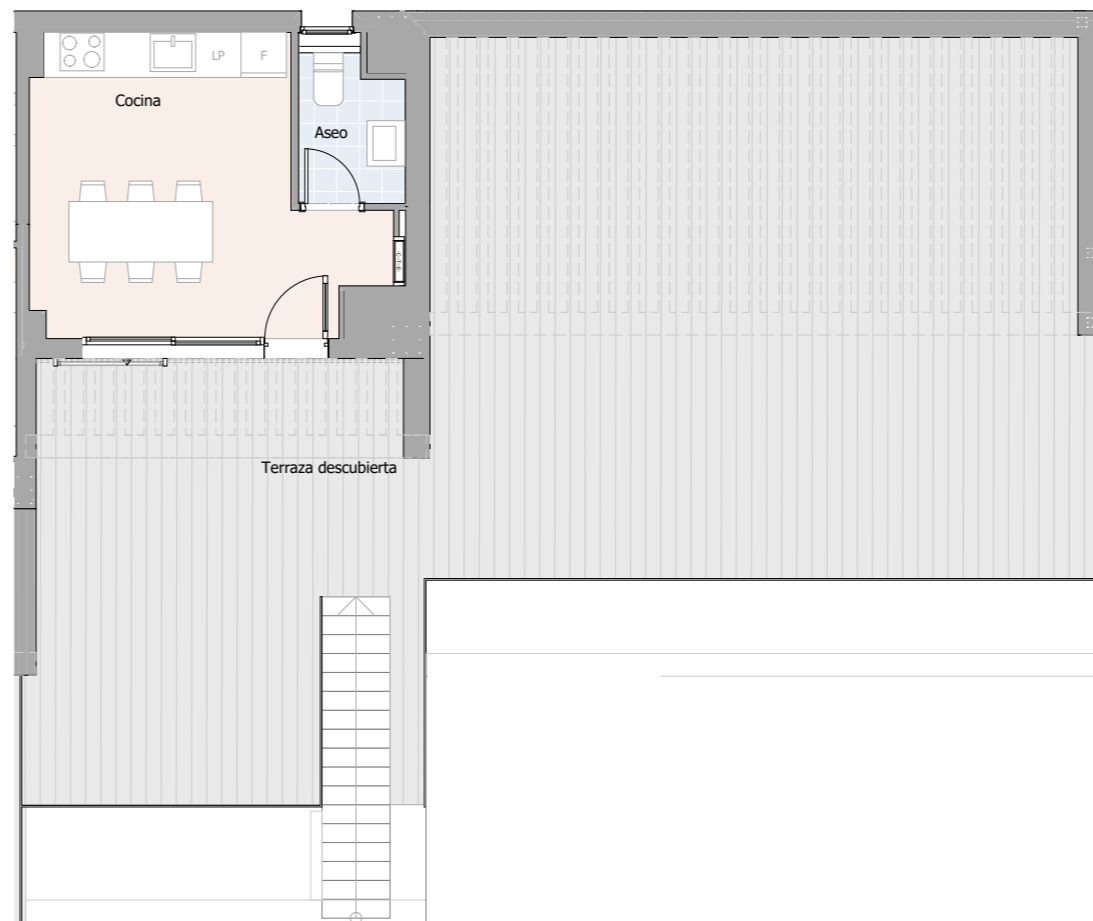
# PORTAL 2 PLANTA 3 PUERTA B

VIVIENDA TIPO 211a

# ISLA BELA



Planta Tercera



Planta Cuarta

## SUPERFICIES ÚTILES

Vestíbulo	3,86 m <sup>2</sup>
Salón-cocina	39,16 m <sup>2</sup>
Dormitorio 1	14,78 m <sup>2</sup>
Dormitorio 2	10,68 m <sup>2</sup>
Distribuidor	1,92 m <sup>2</sup>
Lavadero	1,04 m <sup>2</sup>
Baño 1	4,27 m <sup>2</sup>
Baño 2	3,94 m <sup>2</sup>
Cocina	15,61 m <sup>2</sup>
Aseo	2,76 m <sup>2</sup>

## RESUMEN DE SUPERFICIES

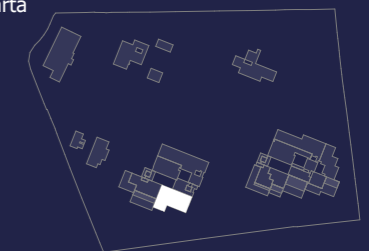
Sup. útil interior	<b>98,02 m<sup>2</sup></b>
Sup. útil exterior	148,53 m <sup>2</sup>
Sup. construida interior	119,11 m <sup>2</sup>
Sup. construida exterior cubierta	29,27 m <sup>2</sup>
<b>Sup. construida total + ZZCC</b>	<b>199,92 m<sup>2</sup></b>

**Sup. construida exterior descubierta 134,11 m<sup>2</sup>**

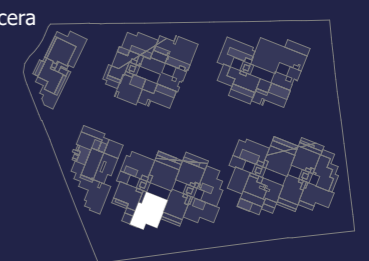
## SUPERFICIES SEGÚN BOJA DECRETO 218/2005

Superficie útil	107,82 m <sup>2</sup>
Superficie construida + ZZCC	182,56 m <sup>2</sup>

Planta Cuarta



Planta Tercera



\* La superficie construida + ZZCC incluye la superficie construida de la vivienda y el tendedero, parte proporcional de ZZCC y la superficie construida de la terraza cubierta.

\* Este plano recoge la información del Proyecto Básico, pudiendo sufrir variaciones por cuestiones de desarrollo de proyecto, replanteo, ejecución, física de la obra, disposiciones normativas sobrevenidas durante la ejecución de la obra o por decisión de la propiedad que afecten al conjunto de la obra.

\* Las viviendas no incluyen equipamientos de cocina ni ajardinamiento.

\* La superficie útil según el Decreto 218/2005 se define como la superficie del suelo interior de la vivienda y el 50% de espacios exteriores privativos, limitándose al 10% de la útil interior.

\* La superficie construida según el Decreto 218/2005 se define como la útil antes citada, incluyendo los cerramientos tanto interiores como exteriores de la vivienda así como la parte proporcional de zonas comunes que le corresponda.