

# BLISS HOMES

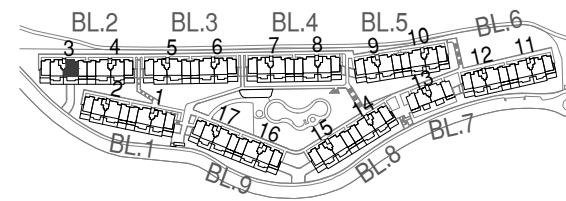
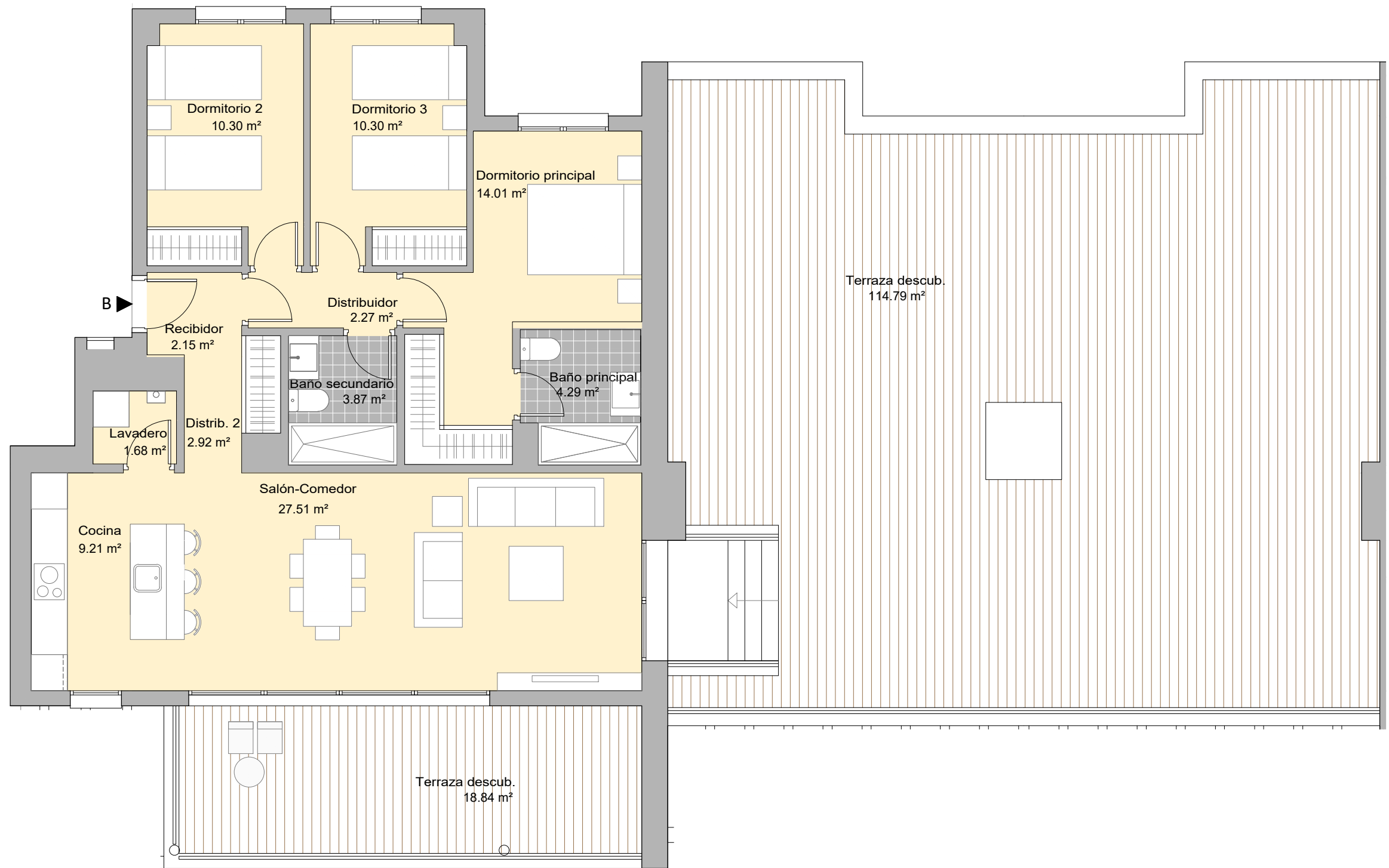
PARCELA 56 DEL SECTOR UR-12

CASARES. MÁLAGA

BLOQUE 2 / PORTAL 3

PLANTA SEGUNDA / VIVIENDA B

	SUP. ÚTIL INT/EXT	
Recibidor	2,15 m <sup>2</sup>	int
Salón-Comedor	27,51 m <sup>2</sup>	int
Cocina	9,21 m <sup>2</sup>	int
Dormitorio Principal	14,01 m <sup>2</sup>	int
Dormitorio 2	10,30 m <sup>2</sup>	int
Dormitorio 3	10,30 m <sup>2</sup>	int
Baño Principal	4,29 m <sup>2</sup>	int
Baño Secundario	3,87 m <sup>2</sup>	int
Distribuidor 1	2,27 m <sup>2</sup>	int
Distribuidor 2	2,92 m <sup>2</sup>	int
Lavadero	1,68 m <sup>2</sup>	int
Terraza Descubierta	18,84 m <sup>2</sup>	ext
Terraza Descubierta	114,79 m <sup>2</sup>	ext



## TOTAL VIVIENDA

Superficie útil Interior	88.51 m <sup>2</sup>
Superficie útil exterior	133.63 m <sup>2</sup>
Superficie construida con p.p zc.	125.15 m <sup>2</sup>

Superficie útil s/Decreto 218/2005 del BOJA	97.36 m <sup>2</sup>
Superficie construida s/Decreto 218/2005 del BOJA	149.41 m <sup>2</sup>

**Neinor** HOMES  
Construimos casas pensando en personas.

V.08 - ENERO 2024  
ESCALA GRÁFICA

