

**EDIFICIO B**
**V2.4 C**
**PORTAL 6**
**NIVEL 05 - PUERTA C**

Hall	2,84 m <sup>2</sup>
Salón-Cocina	34,02 m <sup>2</sup>
Distribuidor	2,60 m <sup>2</sup>
Dormitorio Ppal	13,98 m <sup>2</sup>
Baño Ppal	4,21 m <sup>2</sup>
Dormitorio 2	11,07 m <sup>2</sup>
Baño 2	4,12 m <sup>2</sup>
Sup.Útil Interior	72,84 m <sup>2</sup>

Terraza 1	5,78 m <sup>2</sup>
Terraza 2	7,94 m <sup>2</sup>
Tendedero	2,49 m <sup>2</sup>
Sup.Útil Exterior	16,21 m <sup>2</sup>

Sup. Útil Total	89,05 m <sup>2</sup>
-----------------	----------------------

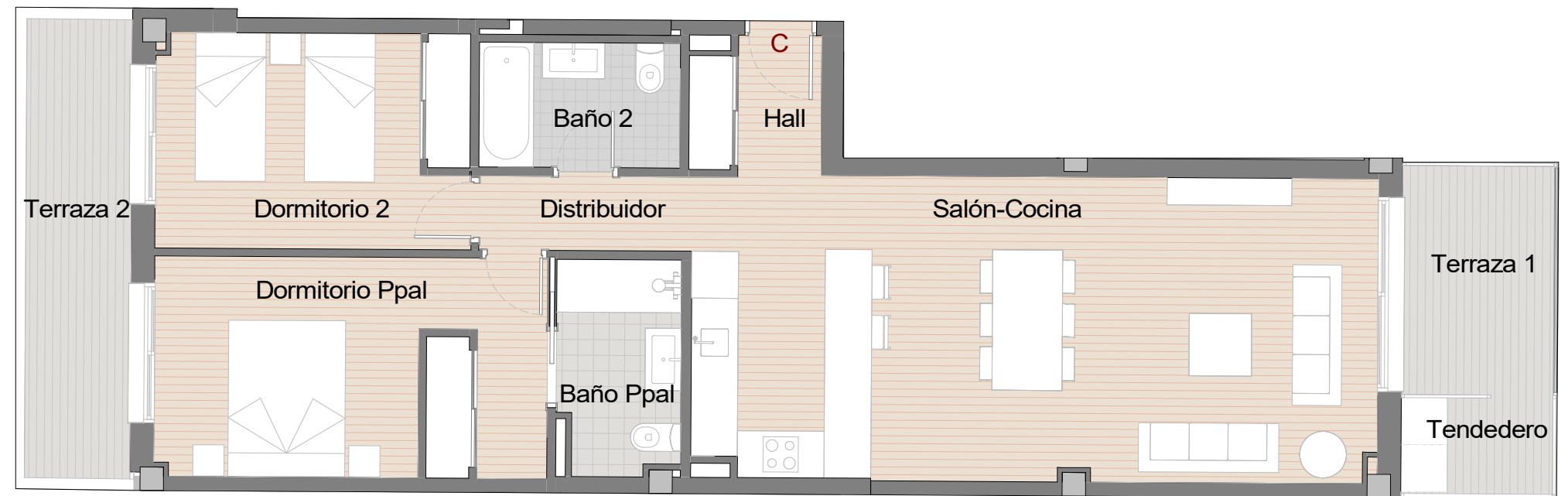
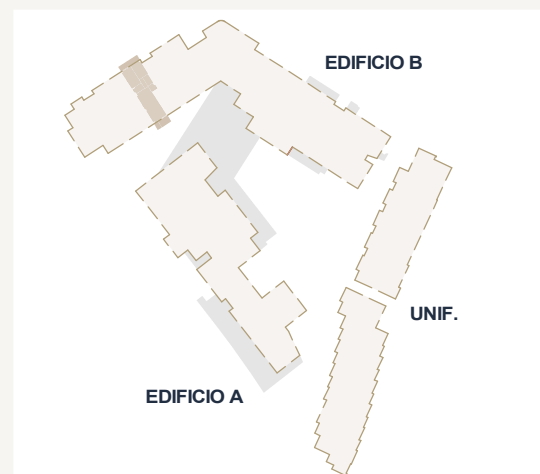
Sup. Útil BOJA	80,12 m <sup>2</sup>
----------------	----------------------

Sup. Const. Interior + PPZC	96,60 m <sup>2</sup>
-----------------------------	----------------------

Sup. Construida Exterior	17,61 m <sup>2</sup>
--------------------------	----------------------

Sup. Construida BOJA	105,41 m <sup>2</sup>
----------------------	-----------------------

NOTA: La superficie útil según Decreto 218/2005 se define como la superficie del suelo interior de la vivienda y el 50% de espacios exteriores privados, limitándose al 10% de la útil interior.



Este documento (tanto, su parte gráfica como los datos referidos a superficies) tienen carácter meramente orientativo, sin perjuicio de la información más exacta contenida en la documentación técnica de la promoción. Todo el mobiliario que se muestra en este plano se ha incluido a efectos meramente orientativos y decorativos. Los datos referidos a superficies, distribución y linderos son aproximados y pueden sufrir variaciones como consecuencia de exigencias comerciales, jurídicas, técnicas o de ejecución de proyecto. Los giros de las puertas y aparatos sanitarios no son vinculantes, el mobiliario es únicamente a título orientativo.

COMMERCIALISED BY



DEVELOPED BY

LuxworldDistrict