

VIVIENDAS UNIFAMILIARES

VU Tipo Nº 11

Hall	2,36 m ²
Salón-Comedor	20,77 m ²
Cocina	7,55 m ²
Distribuidor	13,90 m ²
Dormitorio Ppal	17,16 m ²
Baño Ppal	4,05 m ²
Dormitorio 2	11,57 m ²
Dormitorio 3	11,17 m ²
Dormitorio 4	6,74 m ²
Baño 2	3,57 m ²
Baño 3	3,88 m ²
Escalera	20,68 m ²
Vestíbulo	2,30 m ²
Sala de Estar	24,34 m ²
Trastero	3,31 m ²
Sup.Útil Interior	153,35 m ²

Jardín	11,64 m ²
Terraza	9,08 m ²
Patio	5,12 m ²
Tendedero	3,24 m ²
Azotea	31,00 m ²
Jardín Delantero	12,34 m ²
Azotea	21,91 m ²
Sup.Útil Exterior	94,33 m ²

Sup. Útil Total 247,68 m²

Sup. Útil BOJA 168,69 m²

Sup. Const. Interior 182,45 m²

Sup. Construida Exterior 103,19 m²

Sup. Construida BOJA 20,70 m²

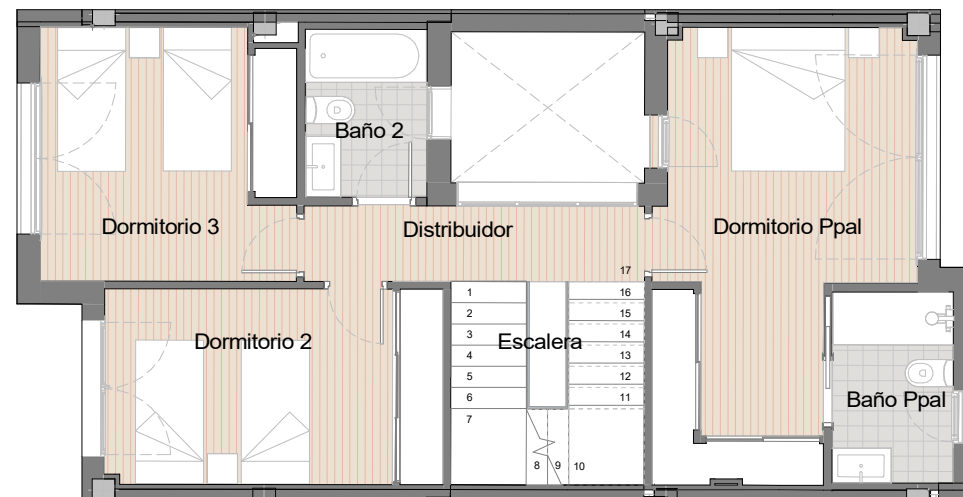
NOTA: La superficie útil según Decreto 218/2005 se define como la superficie del suelo interior de la vivienda y el 50% de espacios exteriores privados, limitándose al 10% de la útil interior.



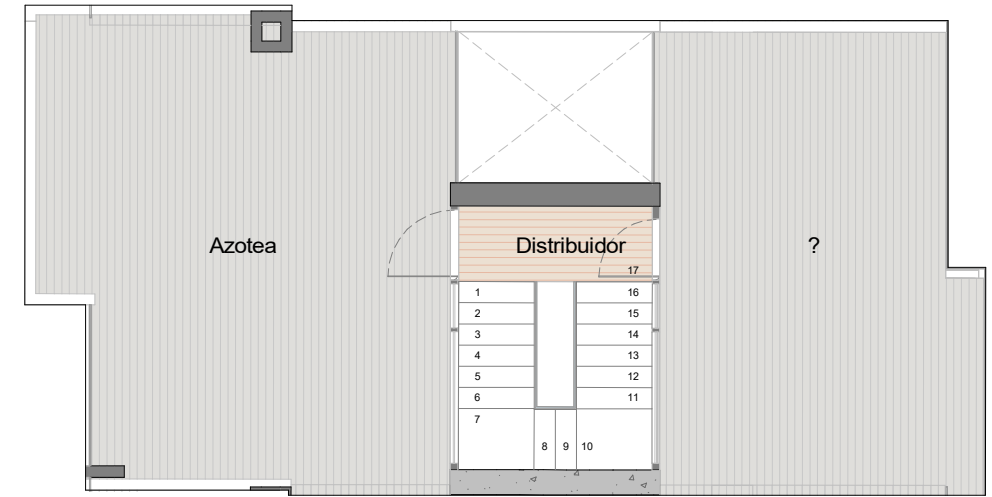
Planta Sótano



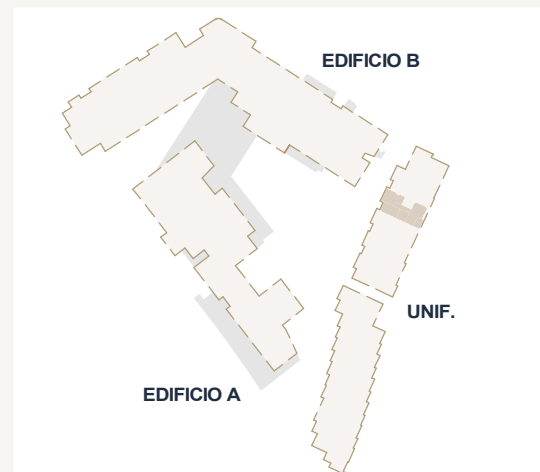
Planta Baja



Planta Primera



Azotea



Escala 1:100
0 1 2 3 4 5



Este documento (tanto, su parte gráfica como los datos referidos a superficies) tienen carácter meramente orientativo, sin perjuicio de la información más exacta contenida en la documentación técnica de la promoción. Todo el mobiliario que se muestra en este plano se ha incluido a efectos meramente orientativos y decorativos. Los datos referidos a superficies, distribución y linderos son aproximados y pueden sufrir variaciones como consecuencia de exigencias comerciales, jurídicas, técnicas o de ejecución de proyecto. Los giros de las puertas y aparatos sanitarios no son vinculantes, el mobiliario es únicamente a título orientativo.

COMMERCIALISED BY

Prime Invest

DEVELOPED BY

LuxworldDistrict