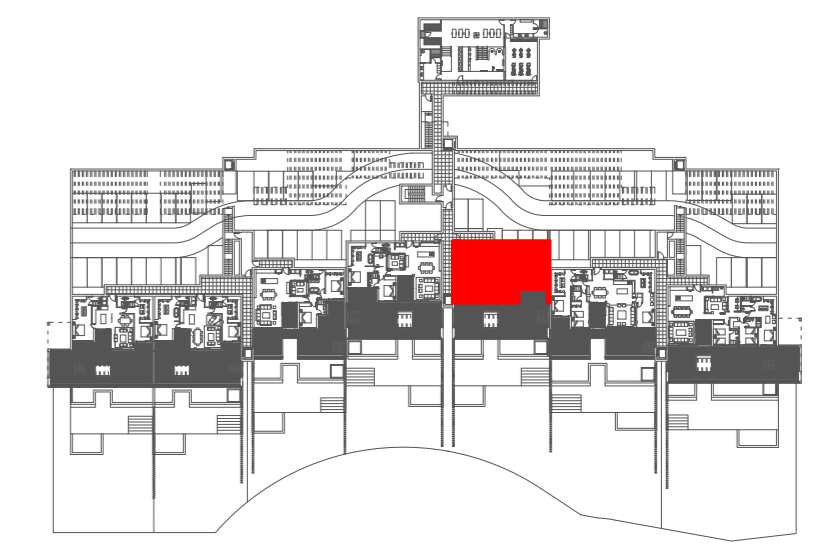
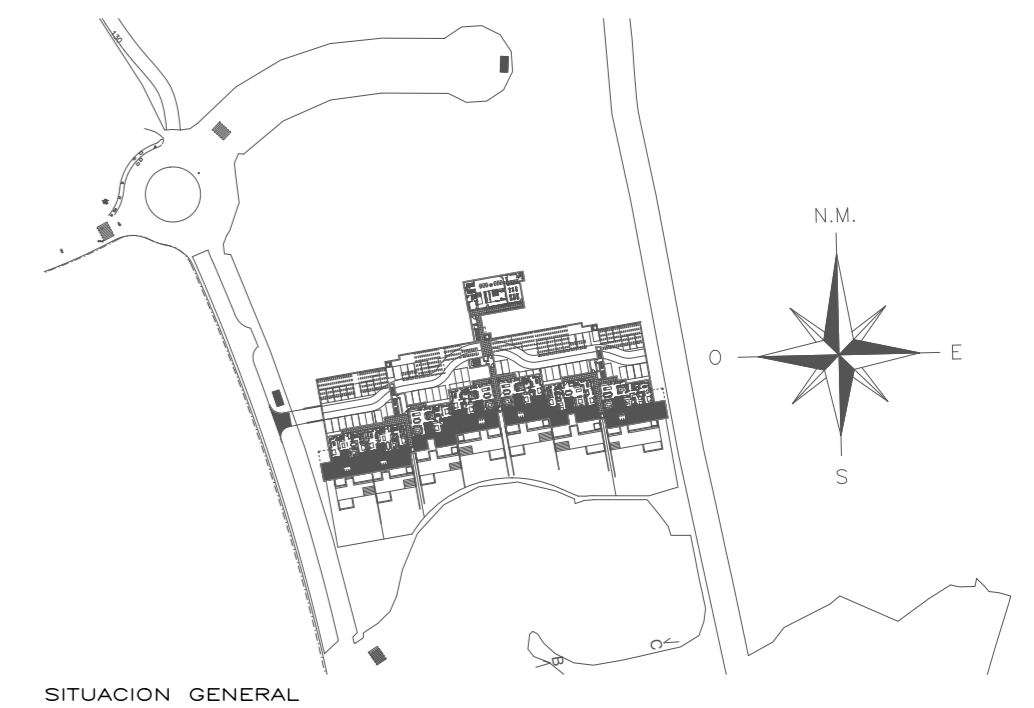
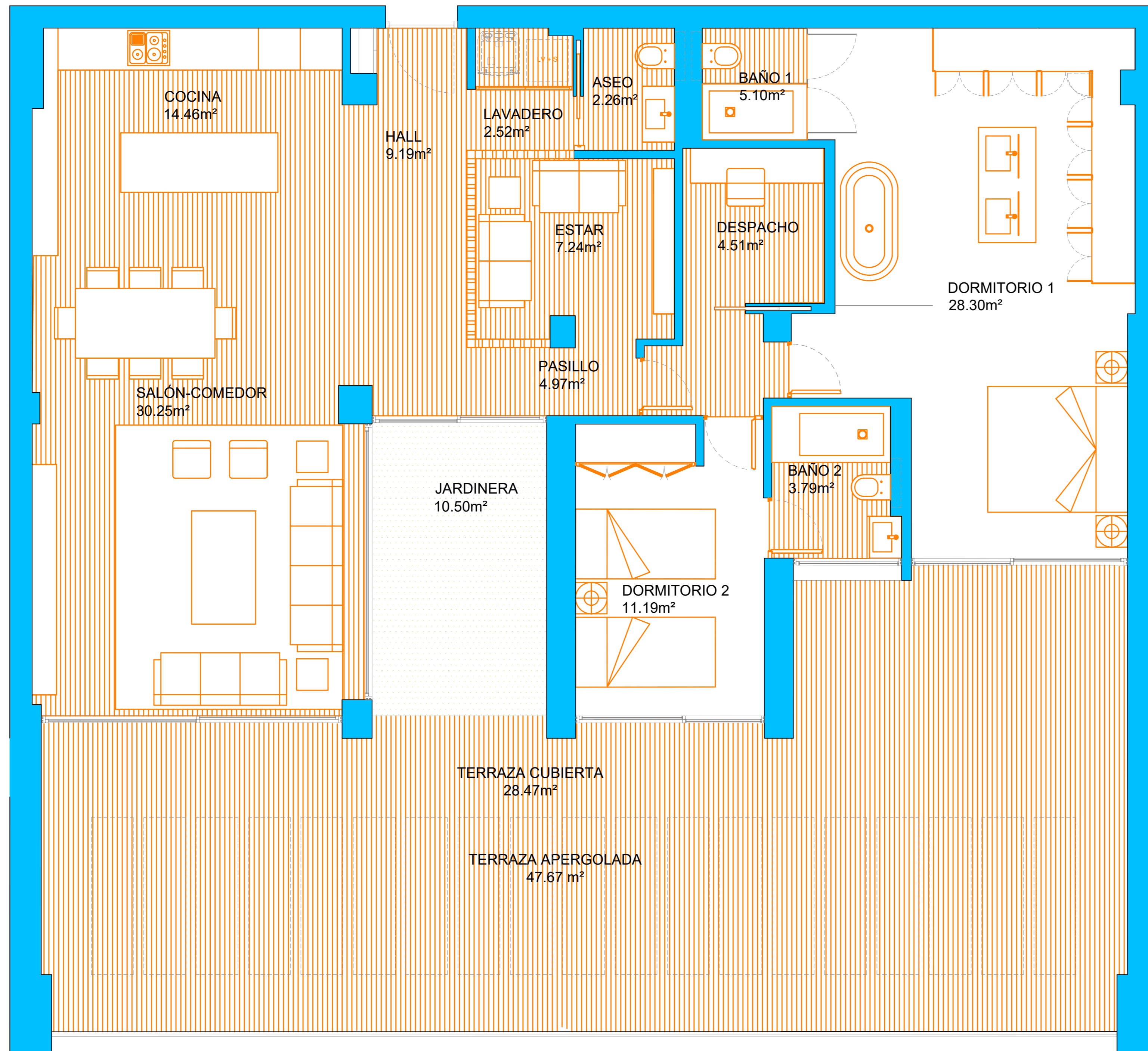


APARTAMENTO 2225



SUPERFICIES CONSTRUIDAS

APARTAMENTO	P.P. ZONAS COMUNES	TOTAL
163,10 m ²	59,39m ²	222,49m ²

SUPERFICIES UTILES

VIVIENDA	TERRAZAS	JARDINERA EN TERRAZAS	SOLARIUM/ PISCINA	TOTAL	JARDIN COMUNITARIO DE USO PRIVATIVO SUP. APROXIMADA
123,78 m ²	76,34m ²	10,50m ²		210,62m ²	

TERRAZA CUBIERTA	TERRAZA APERGOLADA	TERRAZA DESCUBIERTA
28,47 m ²	47,87m ²	0,00 m ²

SUPERFICIE UTIL SEGUN DECRETO BOJA 218/2005		
VIVIENDA CERRADA	TERRAZAS 10% sup.Útil	TOTAL SEGUN DECRETO
123,78 m ²	12,38m ²	136,16 m ²

- EL PRESENTE DOCUMENTO ES DE CARACTER INFORMATIVO Y PODRA EXPERIMENTAR VARIACIONES POR EXIGENCIAS TÉCNICAS DEL PROYECTO. TODO EL MOBILIARIO INCLUIDO DE LA COCINA ES MERAMENTE INFORMATIVO. LOS GIROS DE LAS PUERTAS Y LA DISTRIBUCIÓN DE APARATOS SANITARIOS NO SON VINCULANTES.
- LAS SUPERFICIES EXPRESADAS SON APROXIMADAS PUDIENDO EXPERIMENTAR MODIFICACIONES POR RAZONES DE INDOLE TÉCNICA EN EL DESARROLLO DE LA EJECUCION DE LAS OBRAS.
- LAS SUPERFICIES INDICADAS A CONTINUACIÓN ESTAN CALCULADAS CONFORME AL DECRETO 218/2005 DE INFORMACION NACIONAL CONSUMIDOR EN LA COMPRAVENTA Y ARRENDAMIENTO DE VIVIENDAS DE ANDALUCÍA.

ESCALA GRAFICA

