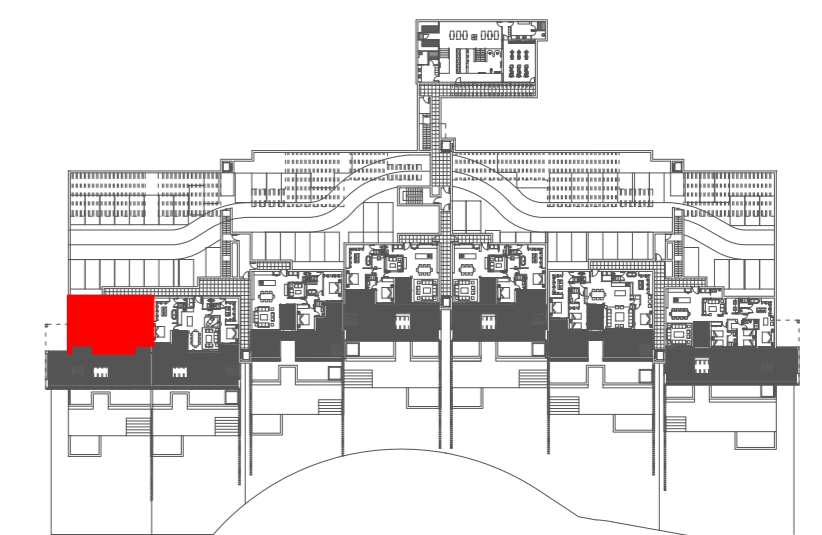
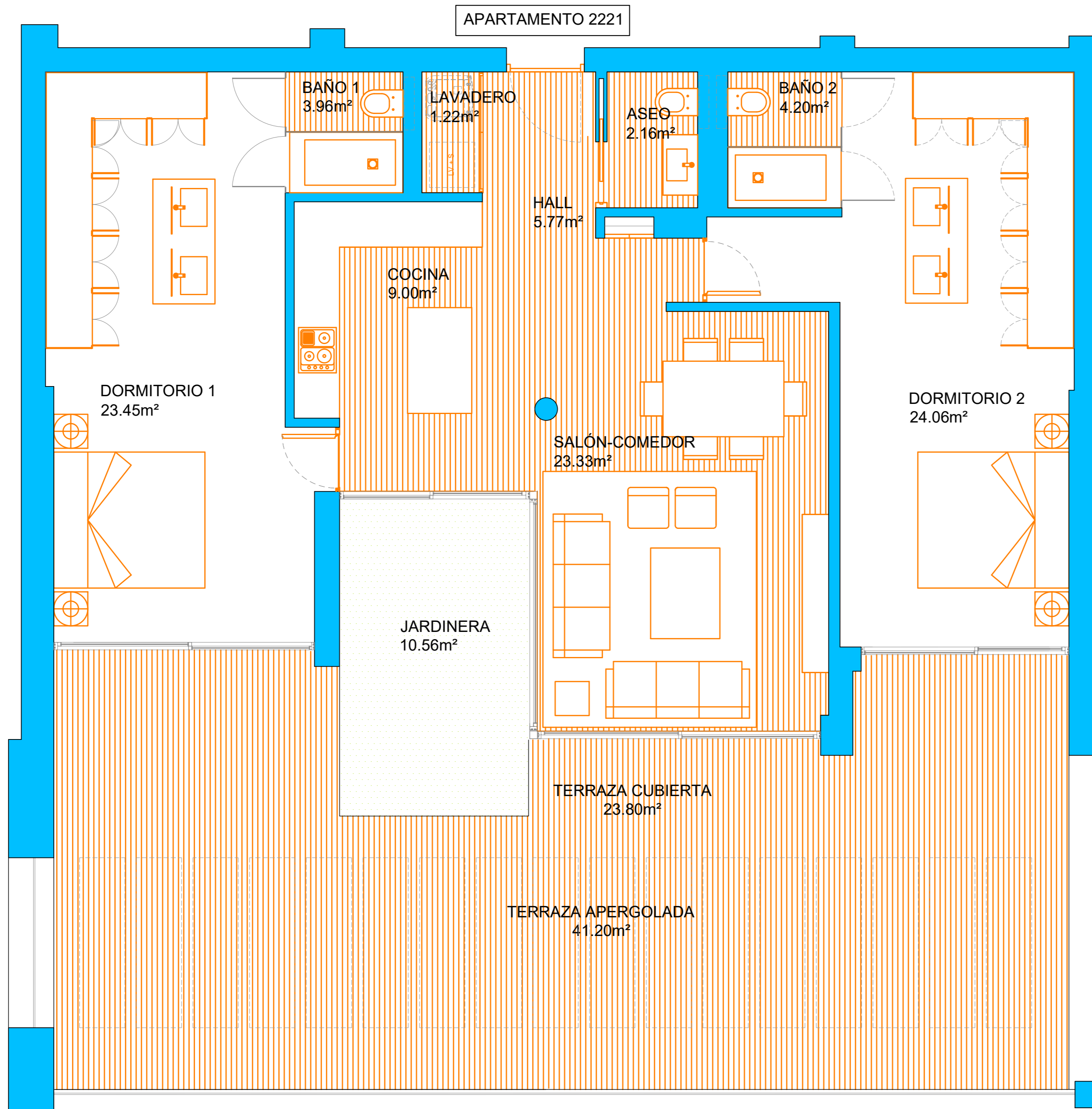


SITUACION GENERAL



SITUACION POR BLOQUE



SUPERFICIES CONSTRUIDAS

APARTAMENTO	P.P. ZONAS COMUNES	TOTAL
127,86 m ²	46,55m ²	174,41m ²

SUPERFICIES UTILES

VIVIENDA	TERRAZAS	JARDINERA EN TERRAZA	SOLARIUM/ PISCINA	TOTAL	JARDIN COMUNITARIO DE USO PRIVATIVO SUP. APROXIMADA
97,15 m ²	65,00m ²	10,56m ²		172,71m ²	

TERRAZA CUBIERTA	TERRAZA APERGOLADA	TERRAZA DESCUBIERTA
23,80 m ²	41,20m ²	0,00 m ²

SUPERFICIE UTIL SEGUN DECRETO BOJA 218/2005

VIVIENDA CERRADA	TERRAZAS 10% sup.Útil	TOTAL SEGUN DECRETO
97,15 m ²	9,72m ²	106,87 m ²

- EL PRESENTE DOCUMENTO ES DE CARACTER INFORMATIVO Y PODRA EXPERIMENTAR VARIACIONES POR EXIGENCIAS TÉCNICAS DEL PROYECTO. TODO EL MOBILIARIO INCLUIDO DE LA COCINA ES MERAMENTE INFORMATIVO. LOS GIROS DE LAS PUERTAS Y LA DISTRIBUCIÓN DE APARATOS SANITARIOS NO SON VINCULANTES.
- LAS SUPERFICIES EXPRESADAS SON APROXIMADAS PUDIENDO EXPERIMENTAR MODIFICACIONES POR RAZONES DE INDOLE TÉCNICA EN EL DESARROLLO DE LA EJECUCION DE LAS OBRAS.
- LAS SUPERFICIES INDICADAS A CONTINUACIÓN ESTAN CALCULADAS CONFORME AL DECRETO 218/2005 DE INFORMACION NACIONALCONSUMIDOR EN LA COMPRAVENTA Y ARRENDAMIENTO DE VIVIENDAS DE ANDALUCÍA.