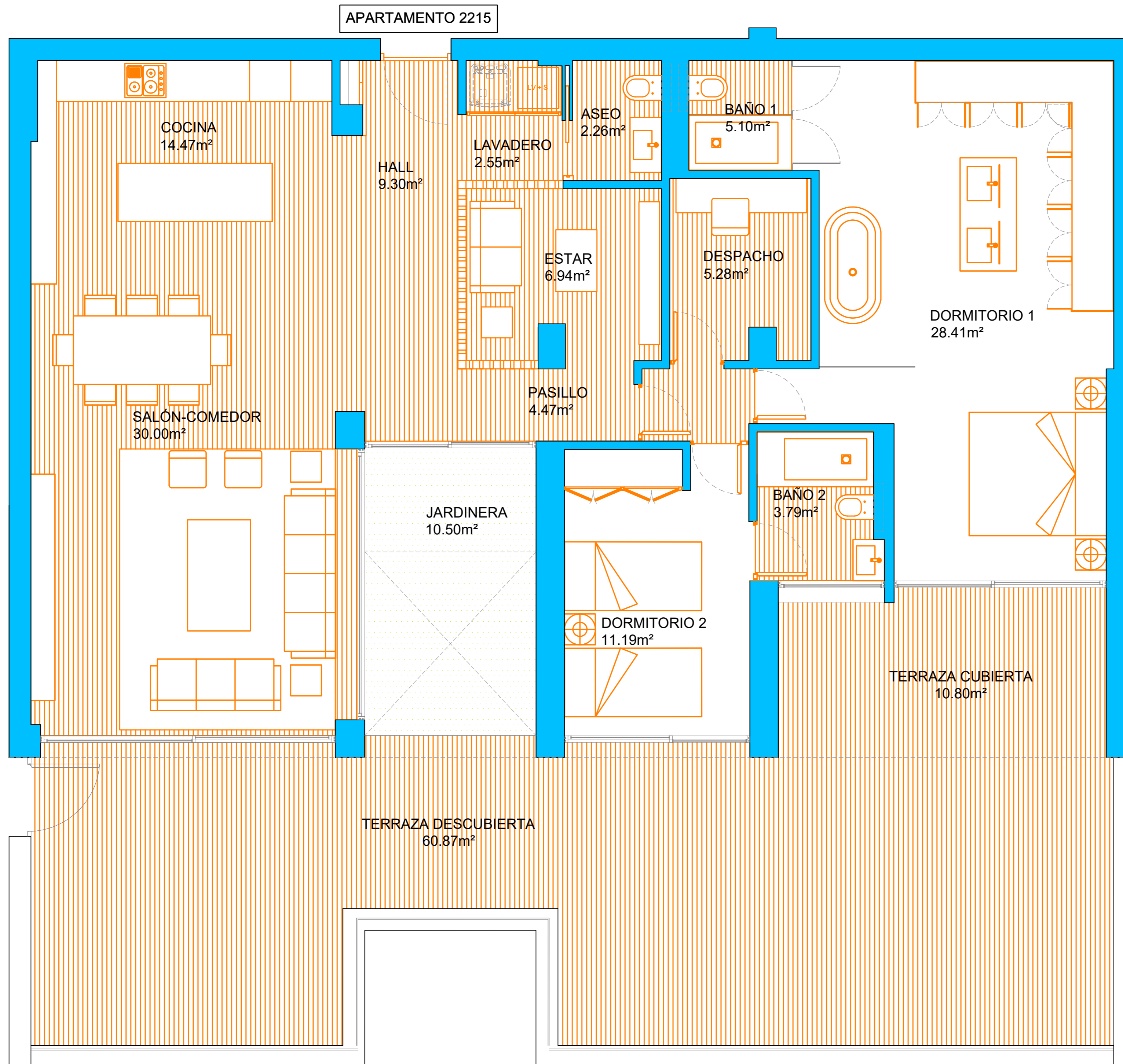
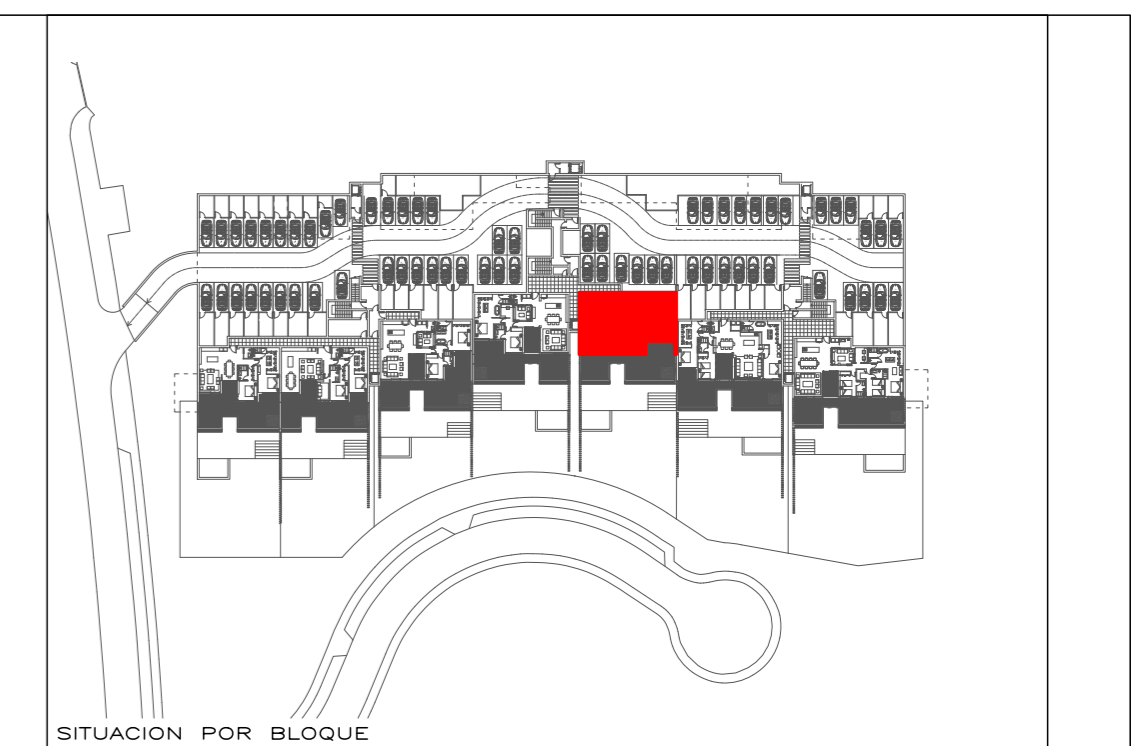
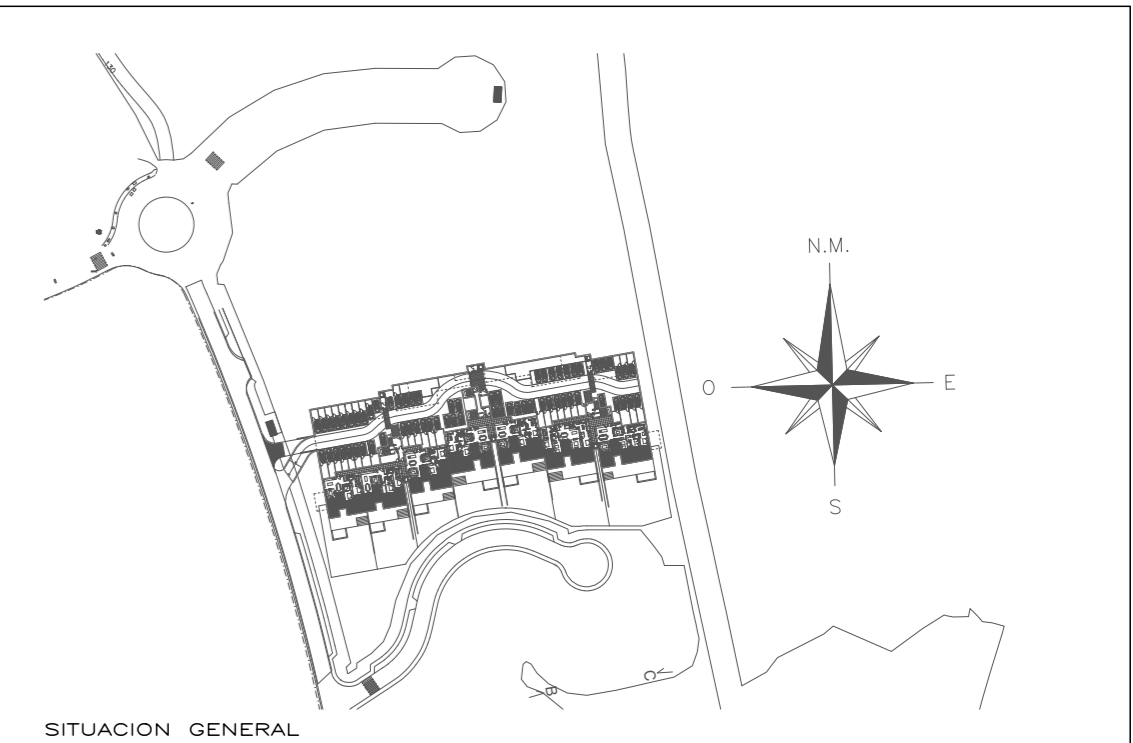


# THE PLACE

by Alcazaba Lagoon



SUPERFICIES CONSTRUIDAS

APARTAMENTO	P.P. ZONAS COMUNES	TOTAL
154,00 m <sup>2</sup>	56,07m <sup>2</sup>	210,07m <sup>2</sup>

SUPERFICIES UTILES

VIVIENDA	TERRAZAS	JARDINERA	SOLARIUM/ PISCINA	TOTAL	JARDIN COMUNITARIO DE USO PRIVATIVO SUP. APROXIMADA
123,76 m <sup>2</sup>	71,67m <sup>2</sup>	10,50m <sup>2</sup>		205,93m <sup>2</sup>	

TERRAZA CUBIERTA	TERRAZA APERGOLADA	TERRAZA DESCUBIERTA
10,80 m <sup>2</sup>	0,00m <sup>2</sup>	60,87 m <sup>2</sup>

SUPERFICIE UTIL SEGUN DECRETO BOJA 218/2005

VIVIENDA CERRADA	TERRAZAS 10% sup.útil	TOTAL SEGUN DECRETO
123,76 m <sup>2</sup>	12,38m <sup>2</sup>	136,14 m <sup>2</sup>

- EL PRESENTE DOCUMENTO ES DE CARACTER INFORMATIVO Y PODRA EXPERIMENTAR VARIACIONES POR EXIGENCIAS TÉCNICAS DEL PROYECTO. TODO EL MOBILIARIO INCLUIDO DE LA COCINA ES MERAMENTE INFORMATIVO. LOS GIROS DE LAS PUERTAS Y LA DISTRIBUCIÓN DE APARATOS SANITARIOS NO SON VINCULANTES.
- LAS SUPERFICIES EXPRESADAS SON APROXIMADAS PUDIENDO EXPERIMENTAR MODIFICACIONES POR RAZONES DE INDOLE TÉCNICA EN EL DESARROLLO DE LA EJECUCION DE LAS OBRAS.
- LAS SUPERFICIES INDICADAS A CONTINUACIÓN ESTAN CALCULADAS CONFORME AL DECRETO 218/2005 DE INFORMACION NACIONAL CONSUMIDOR EN LA COMPRAVENTA Y ARRENDAMIENTO DE VIVIENDAS DE ANDALUCÍA.

ESCALA GRAFICA

