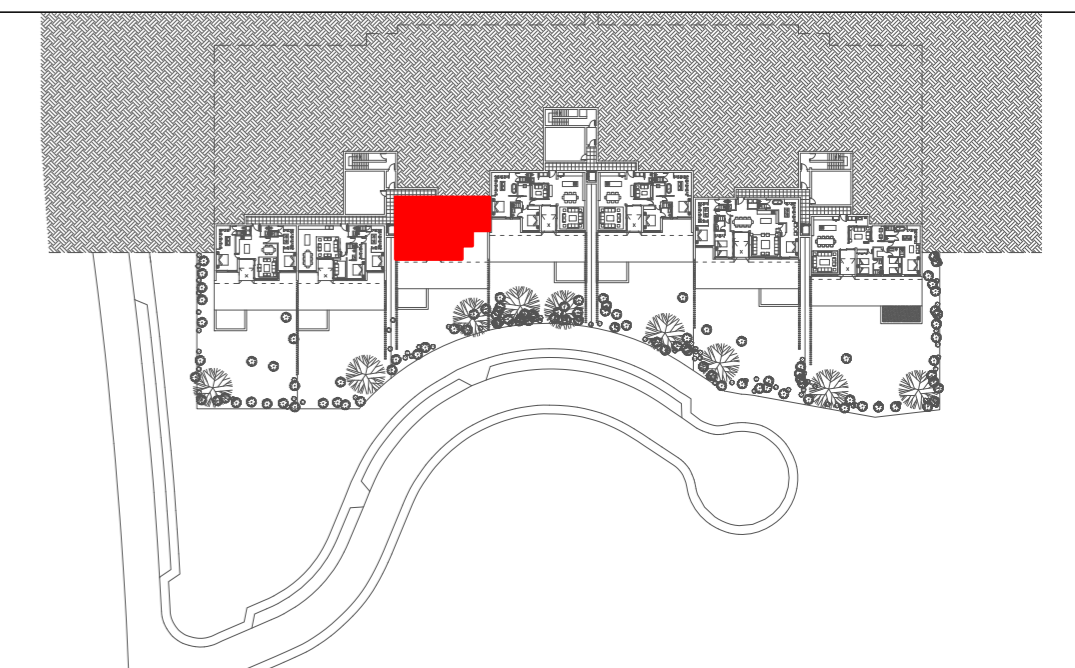
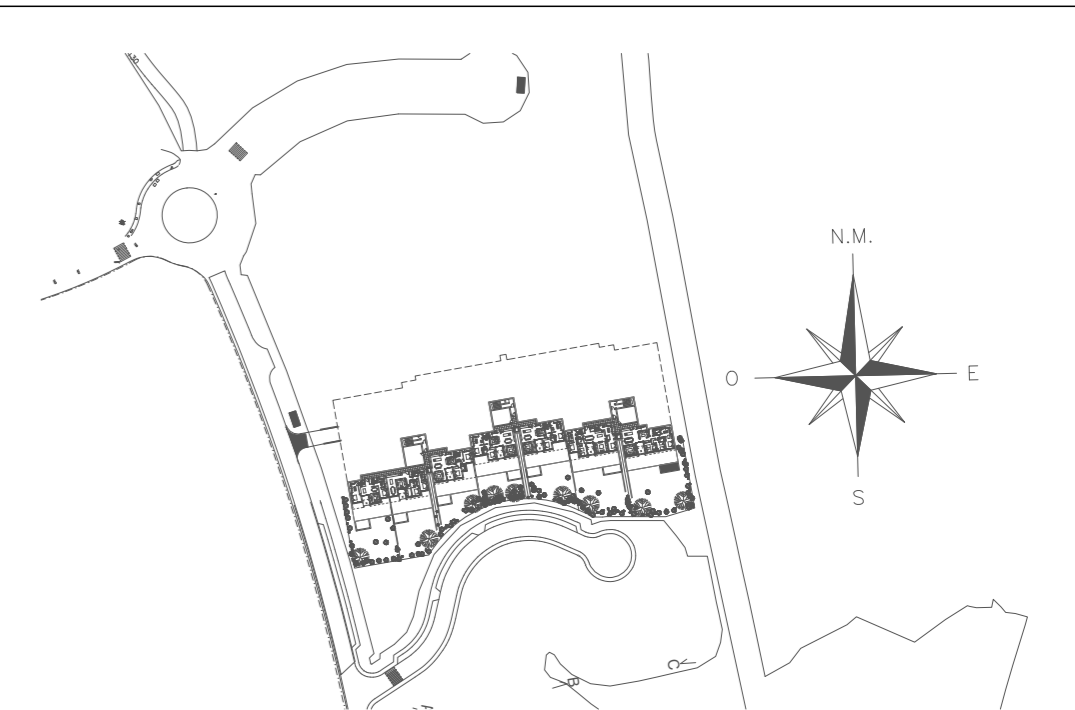


# THE PLACE

*by* Alcazaba Lagoon



**SUPERFICIES CONSTRUIDAS**

APARTAMENTO	P.P. ZONAS COMUNES	TOTAL
144,50 m2	52,61m2	197,11m2

**SUPERFICIES UTILES**

VIVIENDA	TERRAZAS	JARDINERA EN TERRAZA	SOLARIUM/ PISCINA	TOTAL	JARDIN COMUNITARIO DE USO PRIVATIVO SUP. APROXIMADA
113,52 m2	92,99m2	10,45m2		216,96m2	138,80 m2

TERRAZA CUBIERTA	TERRAZA APERGOLADA	TERRAZA DESCUBIERTA
15,99 m2	0,00m2	77,00 m2

**SUPERFICIE UTIL SEGUN DECRETO BOJA 218/2005**

VIVIENDA CERRADA	TERRAZAS 10% sup. Útil	TOTAL SEGUN DECRETO
113,52 m2	11,35m2	124,87 m2

- EL PRESENTE DOCUMENTO ES DE CARACTER INFORMATIVO Y PODRA EXPERIMENTAR VARIACIONES POR EXIGENCIAS TÉCNICAS DEL PROYECTO. TODO EL MOBILIARIO INCLUIDO DE LA COCINA ES MERAMENTE INFORMATIVO. LOS GIROS DE LAS PUERTAS Y LA DISTRIBUCIÓN DE APARATOS SANITARIOS NO SON VINCULANTES.
- LAS SUPERFICIES EXPRESADAS SON APROXIMADAS PUDIENDO EXPERIMENTAR MODIFICACIONES POR RAZONES DE INDOLE TÉCNICA EN EL DESARROLLO DE LA EJECUCION DE LAS OBRAS.
- LAS SUPERFICIES INDICADAS A CONTINUACIÓN ESTAN CALCULADAS CONFORME AL DECRETO 218/2005 DE INFORMACION NACIONAL CONSUMIDOR EN LA COMPRAVENTA Y ARRENDAMIENTO DE VIVIENDAS DE ANDALUCÍA.