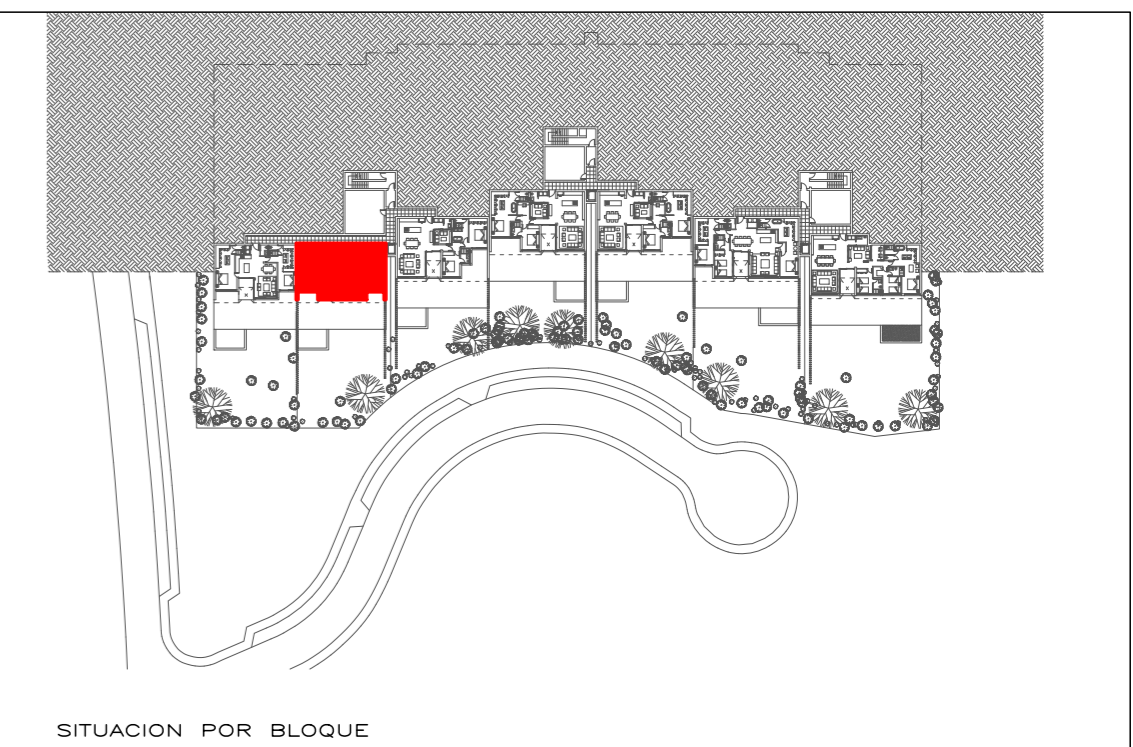
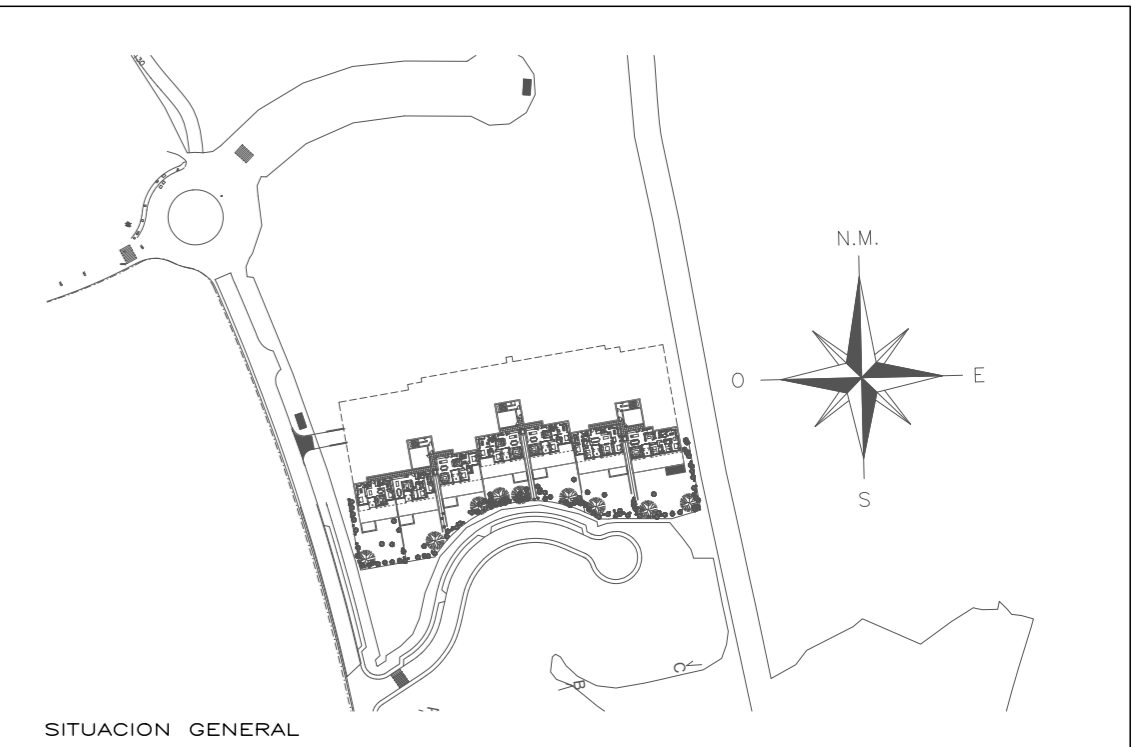


# THE PLACE

by Alcazaba Lagoon



SUPERFICIES CONSTRUIDAS

APARTAMENTO	P.P. ZONAS COMUNES	TOTAL
129,35 m <sup>2</sup>	47,10m <sup>2</sup>	176,45m <sup>2</sup>

SUPERFICIES UTILES

VIVIENDA	TERRAZAS	JARDINERA	SOLARIUM/ PISCINA	TOTAL	JARDIN COMUNITARIO DE USO PRIVATIVO SUP. APROXIMADA
105,22 m <sup>2</sup>	79,50m <sup>2</sup>	10,28m <sup>2</sup>		195,00m <sup>2</sup>	222,00 m <sup>2</sup>

TERRAZA CUBIERTA	TERRAZA APERGOLADA	TERRAZA DESCUBIERTA
8,11 m <sup>2</sup>	0,00m <sup>2</sup>	71,39 m <sup>2</sup>

SUPERFICIE UTIL SEGUN DECRETO BOJA 218/2005

VIVIENDA CERRADA	TERRAZAS 10% sup.Útil	TOTAL SEGUN DECRETO
105,22 m <sup>2</sup>	10,52m <sup>2</sup>	115,74 m <sup>2</sup>

- EL PRESENTE DOCUMENTO ES DE CARACTER INFORMATIVO Y PODRA EXPERIMENTAR VARIACIONES POR EXIGENCIAS TÉCNICAS DEL PROYECTO. TODO EL MOBILIARIO INCLUIDO DE LA COCINA ES MERAMENTE INFORMATIVO. LOS GIROS DE LAS PUERTAS Y LA DISTRIBUCIÓN DE APARATOS SANITARIOS NO SON VINCULANTES.
- LAS SUPERFICIES EXPRESADAS SON APROXIMADAS PUDIENDO EXPERIMENTAR MODIFICACIONES POR RAZONES DE INDOLE TÉCNICA EN EL DESARROLLO DE LA EJECUCION DE LAS OBRAS.
- LAS SUPERFICIES INDICADAS A CONTINUACIÓN ESTAN CALCULADAS CONFORME AL DECRETO 218/2005 DE INFORMACION NACIONALCONSUMIDOR EN LA COMPRAVENTA Y ARRENDAMIENTO DE VIVIENDAS DE ANDALUCÍA.