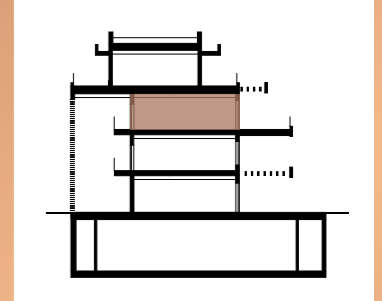
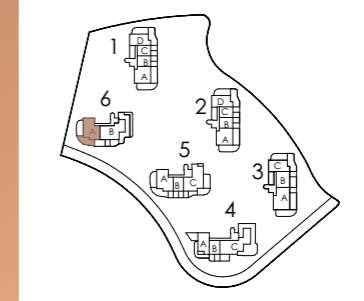




Las superficies reflejadas en el plano son superficies útiles interiores. La superficie útil según Decreto 218/2005 se define como la superficie del suelo interior de la vivienda y el 50% de espacios exteriores privados (limitándose al 10% de la útil interior). (1) Incluye la superficie útil interior y de las demás terrazas privadas. (2) Incluye la superficie construida interior, de las terrazas privadas, terrazas de uso y disfrute y la parte proporcional de sus elementos comunes. Plano sujeto a modificaciones por requerimiento de Administraciones, compañías suministradoras o razones técnicas durante la ejecución de las obras. Todo el mobiliario es meramente informativo a efectos de escala y ordenación. \* El acabado del jardín es césped artificial.

# 6.2.A



VALORES REALES S. DECRETO 218/2005

SUPERFICIE ÚTIL INTERIOR	101,58 m <sup>2</sup>	-
TOTAL SUPERFICIE ÚTIL	142,51 m <sup>2</sup>	111,74 m <sup>2</sup>
SUPERFICIE CONSTRUIDA INTERIOR	120,04 m <sup>2</sup>	-
SUPERFICIE CONSTRUIDA EXTERIOR	44,06 m <sup>2</sup>	-
SUPERFICIE CONSTRUIDA PP ZC	134,11 m <sup>2</sup>	-
TOTAL SUPERFICIE CONSTRUIDA	178,17 m <sup>2</sup>	144,27 m <sup>2</sup>

## BLOQUE 6 | PLANTA 2 | VIVIENDA A

ROOMS   HABITACIONES	3
01. VESTIBULUM   VESTÍBULO	2,59 m <sup>2</sup>
02. HALLWAY   DISTRIBUIDOR	1,79 m <sup>2</sup>
03. LAUNDRY   LAVADERO	0,88 m <sup>2</sup>
04. LIVING-DINNING-KITCHEN SALÓN-COMEDOR-COCINA	38,75 m <sup>2</sup>
05. MASTER BEDROOM   DORMITORIO PRINCIPAL	20,43 m <sup>2</sup>
06. BATHROOM   BAÑO	4,23 m <sup>2</sup>
07. BEDROOM   DORMITORIO	12,38 m <sup>2</sup>
08. BATHROOM   BAÑO	4,15 m <sup>2</sup>
09. BEDROOM   DORMITORIO	12,36 m <sup>2</sup>
10. BATHROOM   BAÑO	4,02 m <sup>2</sup>
11. TERRACE   TERRAZA	40,93 m <sup>2</sup>