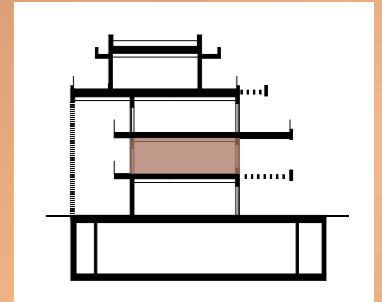
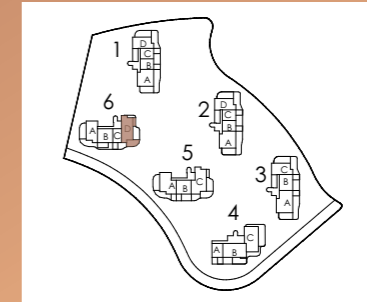




# 6.1.D



VALORES REALES S. DECRETO 218/2005

SUPERFICIE ÚTIL INTERIOR	92,81 m <sup>2</sup>	-
TOTAL SUPERFICIE ÚTIL	127,93 m <sup>2</sup>	102,09 m <sup>2</sup>
SUPERFICIE CONSTRUIDA INTERIOR	109,64 m <sup>2</sup>	-
SUPERFICIE CONSTRUIDA EXTERIOR	39,70 m <sup>2</sup>	-
SUPERFICIE CONSTRUIDA PP ZC	122,27 m <sup>2</sup>	-
TOTAL SUPERFICIE CONSTRUIDA	161,97 m <sup>2</sup>	131,55 m <sup>2</sup>

## BLOQUE 6 | PLANTA 1 | VIVIENDA D

ROOMS   HABITACIONES	3
01. VESTIBULUM   VESTÍBULO	2,51 m <sup>2</sup>
02. HALLWAY   DISTRIBUIDOR	5,25 m <sup>2</sup>
03. LAUNDRY   LAVADERO	1,20 m <sup>2</sup>
04. LIVING-DINING-KITCHEN SALÓN-COMEDOR-COCINA	36,07 m <sup>2</sup>
05. MASTER BEDROOM   DORMITORIO PRINCIPAL	14,21 m <sup>2</sup>
06. BATHROOM   BAÑO	3,73 m <sup>2</sup>
07. BEDROOM   DORMITORIO	13,31 m <sup>2</sup>
08. BATHROOM   BAÑO	4,37 m <sup>2</sup>
09. BEDROOM   DORMITORIO	12,16 m <sup>2</sup>
10. TERRACE   TERRAZA	7,73 m <sup>2</sup>
11. TERRACE   TERRAZA	27,39 m <sup>2</sup>



Las superficies reflejadas en el plano son superficies útiles interiores. La superficie útil según Decreto 218/2005 se define como la superficie del suelo interior de la vivienda y el 50% de espacios exteriores privados (limitándose al 10% de la útil interior). (1) Incluye la superficie útil interior y de las demás terrazas privadas. (2) Incluye la superficie construida interior, de las terrazas privadas, terrazas de uso y disfrute y la parte proporcional de sus elementos comunes. Plano sujeto a modificaciones por requerimiento de Administraciones, compañías suministradoras o razones técnicas durante la ejecución de las obras. Todo el mobiliario es meramente informativo a efectos de escala y ordenación. \* El acabado del jardín es césped artificial.