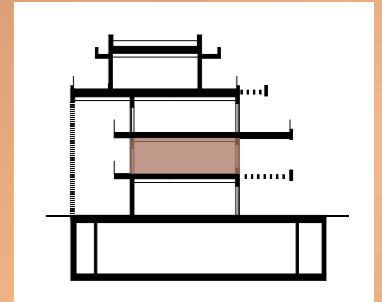
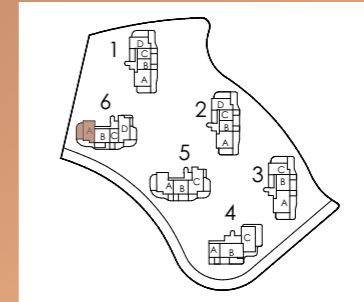




# 6.1.A



VALORES REALES S. DECRETO 218/2005

<b>SUPERFICIE ÚTIL INTERIOR</b>	<b>76,35 m<sup>2</sup></b>	-
<b>TOTAL SUPERFICIE ÚTIL</b>	<b>113,79 m<sup>2</sup></b>	<b>83,99 m<sup>2</sup></b>
SUPERFICIE CONSTRUIDA INTERIOR	91,26 m <sup>2</sup>	-
SUPERFICIE CONSTRUIDA EXTERIOR	40,18 m <sup>2</sup>	-
SUPERFICIE CONSTRUIDA PP ZC	102,50 m <sup>2</sup>	-
<b>TOTAL SUPERFICIE CONSTRUIDA</b>	<b>142,68 m<sup>2</sup></b>	<b>110,14 m<sup>2</sup></b>

## BLOQUE 6 | PLANTA 1 | VIVIENDA A

ROOMS   HABITACIONES	2
<b>01. VESTIBULUM   VESTÍBULO</b>	<b>2,56 m<sup>2</sup></b>
<b>02. LAUNDRY   LAVADERO</b>	<b>1,16 m<sup>2</sup></b>
<b>03. LIVING-DINNING-KITCHEN</b>	
SALÓN-COMEDOR-COCINA	<b>38,73 m<sup>2</sup></b>
<b>04. MASTER BEDROOM   DORMITORIO PRINCIPAL</b>	<b>14,43 m<sup>2</sup></b>
<b>05. BATHROOM   BAÑO</b>	<b>3,99 m<sup>2</sup></b>
<b>06. BEDROOM   DORMITORIO</b>	<b>11,46 m<sup>2</sup></b>
<b>07. BATHROOM   BAÑO</b>	<b>4,02 m<sup>2</sup></b>
<b>08. TERRACE   TERRAZA</b>	<b>37,44 m<sup>2</sup></b>



Las superficies reflejadas en el plano son superficies útiles interiores. La superficie útil según Decreto 218/2005 se define como la superficie del suelo interior de la vivienda y el 50% de espacios exteriores privados (limitándose al 10% de la útil interior). (1) Incluye la superficie útil interior y de las demás terrazas privadas. (2) Incluye la superficie construida interior, de las terrazas privadas, terrazas de uso y disfrute y la parte proporcional de sus elementos comunes. Plano sujeto a modificaciones por requerimiento de Administraciones, compañías suministradoras o razones técnicas durante la ejecución de las obras. Todo el mobiliario es meramente informativo a efectos de escala y ordenación. \* El acabado del jardín es césped artificial.