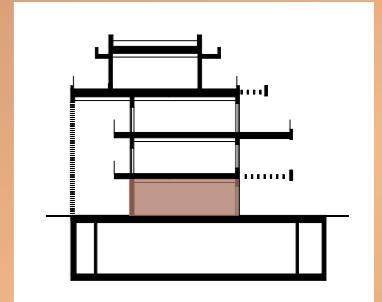
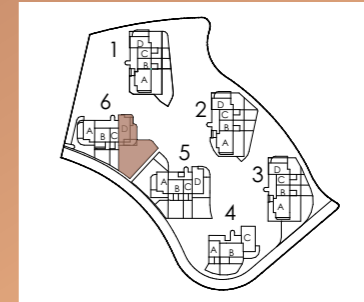




Las superficies reflejadas en el plano son superficies útiles interiores. La superficie útil según Decreto 218/2005 se define como la superficie del suelo interior de la vivienda y el 50% de espacios exteriores privados (limitándose al 10% de la útil interior). (1) Incluye la superficie útil interior y de las demás terrazas privadas. (2) Incluye la superficie construida interior, de las terrazas privadas, terrazas de uso y disfrute y la parte proporcional de sus elementos comunes. Plano sujeto a modificaciones por requerimiento de Administraciones, compañías suministradoras o razones técnicas durante la ejecución de las obras. Todo el mobiliario es meramente informativo a efectos de escala y ordenación. \* El acabado del jardín es césped artificial.

# 6.0.D



VALORES REALES S. DECRETO 218/2005

SUPERFICIE ÚTIL INTERIOR	92,75 m <sup>2</sup>	-
TOTAL SUPERFICIE ÚTIL	510,94 m <sup>2</sup>	102,03 m <sup>2</sup>
SUPERFICIE CONSTRUIDA INTERIOR	109,64 m <sup>2</sup>	-
SUPERFICIE CONSTRUIDA EXTERIOR	404,92 m <sup>2</sup>	-
SUPERFICIE CONSTRUIDA PP ZC	160,10 m <sup>2</sup>	-
TOTAL SUPERFICIE CONSTRUIDA	601,80 m <sup>2</sup>	169,48 m <sup>2</sup>

## BLOQUE 6 | PLANTA 0 | VIVIENDA D

ROOMS   HABITACIONES	3
01. VESTIBULUM   VESTÍBULO	2,55 m <sup>2</sup>
02. HALLWAY   DISTRIBUIDOR	5,22 m <sup>2</sup>
03. LAUNDRY   LAVADERO	1,14 m <sup>2</sup>
04. LIVING-DINNING-KITCHEN	
SALÓN-COMEDOR-COCINA	36,07 m <sup>2</sup>
05. MASTER BEDROOM   DORMITORIO PRINCIPAL	14,20 m <sup>2</sup>
06. BATHROOM   BAÑO	3,73 m <sup>2</sup>
07. BEDROOM   DORMITORIO	13,30 m <sup>2</sup>
08. BATHROOM   BAÑO	4,38 m <sup>2</sup>
09. BEDROOM   DORMITORIO	12,16 m <sup>2</sup>
10. COVERED TERRACE   TERRAZA CUBIERTA	7,97 m <sup>2</sup>
11. TERRACE   TERRAZA	36,23 m <sup>2</sup>
12. COVERED TERRACE   TERRAZA CUBIERTA	27,73 m <sup>2</sup>
13. TERRACE   TERRAZA	5,98 m <sup>2</sup>
14. TERRACE   TERRAZA	2,41 m <sup>2</sup>
15. GARDEN   JARDÍN	338,50 m <sup>2</sup>