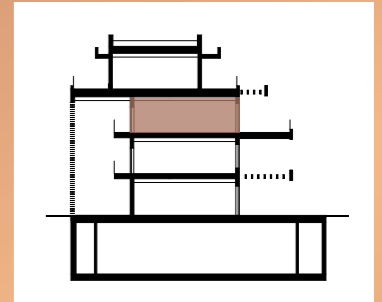
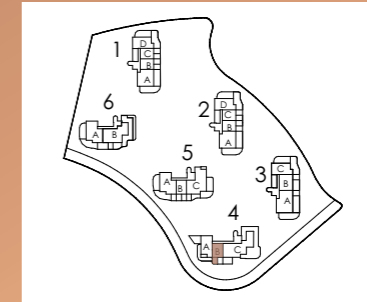


# 4.2.B



	VALORES REALES	S. DECRETO 218/2005
<b>SUPERFICIE ÚTIL INTERIOR</b>	<b>50,75 m<sup>2</sup></b>	-
<b>TOTAL SUPERFICIE ÚTIL</b>	<b>63,60 m<sup>2</sup></b>	<b>55,83 m<sup>2</sup></b>
SUPERFICIE CONSTRUIDA INTERIOR	58,47 m <sup>2</sup>	-
SUPERFICIE CONSTRUIDA EXTERIOR	14,22 m <sup>2</sup>	-
SUPERFICIE CONSTRUIDA PP ZC	64,75 m <sup>2</sup>	-
<b>TOTAL SUPERFICIE CONSTRUIDA</b>	<b>78,97 m<sup>2</sup></b>	<b>69,83 m<sup>2</sup></b>

## BLOQUE 4 | PLANTA 2 | VIVIENDA B

ROOMS   HABITACIONES	1
<b>01. VESTIBULUM   VESTÍBULO</b>	<b>3,69 m<sup>2</sup></b>
<b>02. LIVING-DINNING-KITCHEN</b>	
SALÓN-COMEDOR-COCINA	<b>27,55 m<sup>2</sup></b>
<b>03. BEDROOM   DORMITORIO</b>	<b>15,77 m<sup>2</sup></b>
<b>04. BATHROOM   BAÑO</b>	<b>3,74 m<sup>2</sup></b>
<b>05. TERRACE   TERRAZA</b>	<b>12,85 m<sup>2</sup></b>



Las superficies reflejadas en el plano son superficies útiles interiores. La superficie útil según Decreto 218/2005 se define como la superficie del suelo interior de la vivienda y el 50% de espacios exteriores privados (limitándose al 10% de la útil interior). (1) Incluye la superficie útil interior y de las demás terrazas privadas. (2) Incluye la superficie construida interior, de las terrazas privadas, terrazas de uso y disfrute y la parte proporcional de sus elementos comunes. Plano sujeto a modificaciones por requerimiento de Administraciones, compañías suministradoras o razones técnicas durante la ejecución de las obras. Todo el mobiliario es meramente informativo a efectos de escala y ordenación. \* El acabado del jardín es césped artificial.