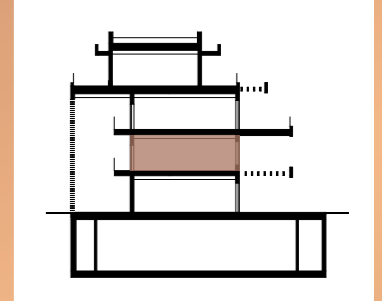
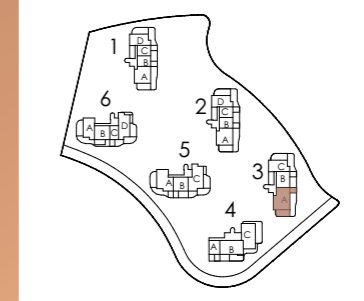




3.1.A



VALORES REALES S. DECRETO 218/2005

SUPERFICIE ÚTIL INTERIOR	117,10 m ²	-
TOTAL SUPERFICIE ÚTIL	164,68 m ²	128,81 m ²
SUPERFICIE CONSTRUIDA INTERIOR	136,00 m ²	-
SUPERFICIE CONSTRUIDA EXTERIOR	51,29 m ²	-
SUPERFICIE CONSTRUIDA PP ZC	152,26 m ²	-
TOTAL SUPERFICIE CONSTRUIDA	203,55 m ²	163,97 m ²

BLOQUE 3 | PLANTA 1 | VIVIENDA A

ROOMS HABITACIONES	3
01. VESTIBULUM VESTÍBULO	3,51 m ²
02. HALLWAY DISTRIBUIDOR	8,48 m ²
03. LAUNDRY LAVADERO	2,28 m ²
04. LIVING-DINING-KITCHEN SALÓN-COMEDOR-COCINA	42,87 m ²
05. MASTER BEDROOM DORMITORIO PRINCIPAL	23,04 m ²
06. BATHROOM BAÑO	5,12 m ²
07. BEDROOM DORMITORIO	13,41 m ²
08. BATHROOM BAÑO	3,57 m ²
09. BEDROOM DORMITORIO	11,27 m ²
10. BATHROOM BAÑO	3,55 m ²
11. TERRACE TERRAZA	34,50 m ²
12. TERRACE TERRAZA	13,08 m ²



Las superficies reflejadas en el plano son superficies útiles interiores. La superficie útil según Decreto 218/2005 se define como la superficie del suelo interior de la vivienda y el 50% de espacios exteriores privados (limitándose al 10% de la útil interior). (1) Incluye la superficie útil interior y de las demás terrazas privadas. (2) Incluye la superficie construida interior, de las terrazas privadas, terrazas de uso y disfrute y la parte proporcional de sus elementos comunes. Plano sujeto a modificaciones por requerimiento de Administraciones, compañías suministradoras o razones técnicas durante la ejecución de las obras. Todo el mobiliario es meramente informativo a efectos de escala y ordenación. * El acabado del jardín es césped artificial.

