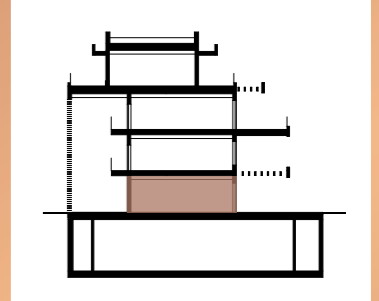




Entrance/Entrada →



VALORES REALES S. DECRETO 218/2005

SUPERFICIE ÚTIL INTERIOR	49,25 m ²	-
TOTAL SUPERFICIE ÚTIL	134,70 m ²	54,18 m ²
SUPERFICIE CONSTRUIDA INTERIOR	57,12 m ²	-
SUPERFICIE CONSTRUIDA EXTERIOR	74,99 m ²	-
SUPERFICIE CONSTRUIDA PP ZC	70,42 m ²	-
TOTAL SUPERFICIE CONSTRUIDA	159,30 m ²	75,32 m ²

BLOQUE 3 | PLANTA 0 | VIVIENDA B

ROOMS HABITACIONES	1
01. VESTIBULUM VESTÍBULO	3,50 m ²
02. LIVING-DINNING-KITCHEN SALÓN-COMEDOR-COCINA	27,68 m ²
03. BEDROOM DORMITORIO	14,31 m ²
04. BATHROOM BAÑO	3,76 m ²
05. COVERED TERRACE TERRAZA CUBIERTA	14,12 m ²
06. TERRACE TERRAZA	31,94 m ²
07. GARDEN JARDÍN	39,39 m ²



Las superficies reflejadas en el plano son superficies útiles interiores. La superficie útil según Decreto 218/2005 se define como la superficie del suelo interior de la vivienda y el 50% de espacios exteriores privados (limitándose al 10% de la útil interior). (1) Incluye la superficie útil interior y de las demás terrazas privadas. (2) Incluye la superficie construida interior, de las terrazas privadas, terrazas de uso y disfrute y la parte proporcional de sus elementos comunes. Plano sujeto a modificaciones por requerimiento de Administraciones, compañías suministradoras o razones técnicas durante la ejecución de las obras. Todo el mobiliario es meramente informativo a efectos de escala y ordenación. * El acabado del jardín es césped artificial.