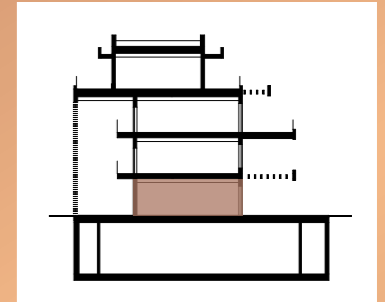




Las superficies reflejadas en el plano son superficies útiles interiores. La superficie útil según Decreto 218/2005 se define como la superficie del suelo interior de la vivienda y el 50% de espacios exteriores privados (limitándose al 10% de la útil interior). (1) Incluye la superficie útil interior y de las demás terrazas privadas. (2) Incluye la superficie construida interior, de las terrazas privadas, terrazas de uso y disfrute y la parte proporcional de sus elementos comunes. Plano sujeto a modificaciones por requerimiento de Administraciones, compañías suministradoras o razones técnicas durante la ejecución de las obras. Todo el mobiliario es meramente informativo a efectos de escala y ordenación. * El acabado del jardín es césped artificial.

3.0.A



VALORES REALES S. DECRETO 218/2005

| | | |
|------------------------------------|-----------------------------|-----------------------------|
| SUPERFICIE ÚTIL INTERIOR | 115,36 m² | - |
| TOTAL SUPERFICIE ÚTIL | 487,62 m² | 126,90 m² |
| SUPERFICIE CONSTRUIDA INTERIOR | 134,43 m ² | - |
| SUPERFICIE CONSTRUIDA EXTERIOR | 387,84 m ² | - |
| SUPERFICIE CONSTRUIDA PP ZC | 182,59 m ² | - |
| TOTAL SUPERFICIE CONSTRUIDA | 580,05 m² | 194,13 m² |

BLOQUE 3 | PLANTA 0 | VIVIENDA A

| ROOMS HABITACIONES | 3 |
|--|-----------------------------|
| 01. VESTIBULUM VESTÍBULO | 3,51 m² |
| 02. HALLWAY DISTRIBUIDOR | 6,46 m² |
| 03. LAUNDRY LAVADERO | 2,29 m² |
| 04. TOILET ASEO | 2,46 m² |
| 05. LIVING-DINNING-KITCHEN | |
| SALÓN-COMEDOR-COCINA | 42,85 m² |
| 06. MASTER BEDROOM DORMITORIO PRINCIPAL | 19,24 m² |
| 07. BATHROOM BAÑO | 4,46 m² |
| 08. BEDROOM DORMITORIO | 13,51 m² |
| 09. BATHROOM BAÑO | 3,33 m² |
| 10. BEDROOM DORMITORIO | 13,82 m² |
| 11. BATHROOM BAÑO | 3,43 m² |
| 12. TERRACE TERRAZA | 161,85 m² |
| 13. COVERED TERRACE TERRAZA CUBIERTA | 9,56 m² |
| 14. GARDEN JARDÍN | 200,85 m² |

