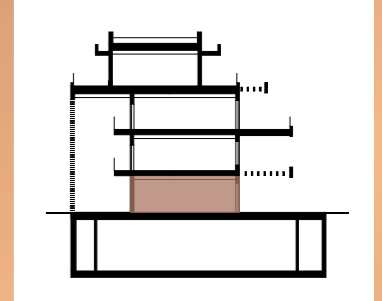
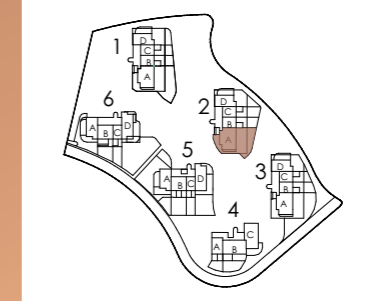




Las superficies reflejadas en el plano son superficies útiles interiores. La superficie útil según Decreto 218/2005 se define como la superficie del suelo interior de la vivienda y el 50% de espacios exteriores privados (limitándose al 10% de la útil interior). (1) Incluye la superficie útil interior y de las demás terrazas privadas. (2) Incluye la superficie construida interior, de las terrazas privadas, terrazas de uso y disfrute y la parte proporcional de sus elementos comunes. Plano sujeto a modificaciones por requerimiento de Administraciones, compañías suministradoras o razones técnicas durante la ejecución de las obras. Todo el mobiliario es meramente informativo a efectos de escala y ordenación. \* El acabado del jardín es césped artificial.

# 2.0.A



VALORES REALES S. DECRETO 218/2005

SUPERFICIE ÚTIL INTERIOR	115,64 m <sup>2</sup>	-
TOTAL SUPERFICIE ÚTIL	344,40 m <sup>2</sup>	127,20 m <sup>2</sup>
SUPERFICIE CONSTRUIDA INTERIOR	134,81 m <sup>2</sup>	-
SUPERFICIE CONSTRUIDA EXTERIOR	236,27 m <sup>2</sup>	-
SUPERFICIE CONSTRUIDA PP ZC	168,82 m <sup>2</sup>	-
TOTAL SUPERFICIE CONSTRUIDA	414,71 m <sup>2</sup>	180,39 m <sup>2</sup>

## BLOQUE 2 | PLANTA 0 | VIVIENDA A

ROOMS   HABITACIONES	3
01. VESTIBULUM   VESTÍBULO	3,51 m <sup>2</sup>
02. HALLWAY   DISTRIBUIDOR	6,46 m <sup>2</sup>
03. LAUNDRY   LAVADERO	2,29 m <sup>2</sup>
04. TOILET   ASEO	2,46 m <sup>2</sup>
05. LIVING-DINNING-KITCHEN	
SALÓN-COMEDOR-COCINA	42,90 m <sup>2</sup>
06. MASTER BEDROOM   DORMITORIO PRINCIPAL	19,30 m <sup>2</sup>
07. BATHROOM   BAÑO	4,49 m <sup>2</sup>
08. BEDROOM   DORMITORIO	13,49 m <sup>2</sup>
09. BATHROOM   BAÑO	3,32 m <sup>2</sup>
10. BEDROOM   DORMITORIO	13,83 m <sup>2</sup>
11. BATHROOM   BAÑO	3,59 m <sup>2</sup>
12. TERRACE   TERRAZA	149,33 m <sup>2</sup>
13. COVERED TERRACE   TERRAZA CUBIERTA	9,56 m <sup>2</sup>
14. GARDEN   JARDÍN	69,87 m <sup>2</sup>

