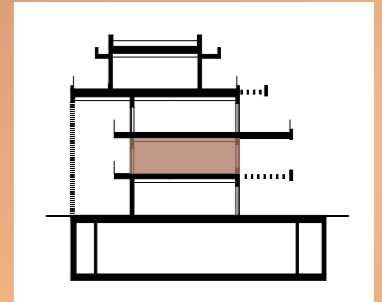
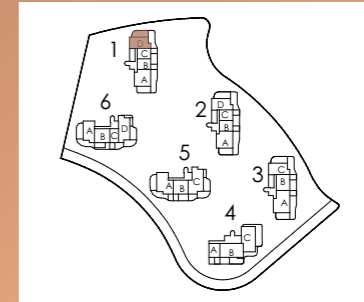


# 1.1.D



VALORES REALES S. DECRETO 218/2005

SUPERFICIE ÚTIL INTERIOR	75,37 m <sup>2</sup>	-
TOTAL SUPERFICIE ÚTIL	114,82 m <sup>2</sup>	82,91 m <sup>2</sup>
SUPERFICIE CONSTRUIDA INTERIOR	89,91 m <sup>2</sup>	-
SUPERFICIE CONSTRUIDA EXTERIOR	42,29 m <sup>2</sup>	-
SUPERFICIE CONSTRUIDA PP ZC	101,25 m <sup>2</sup>	-
TOTAL SUPERFICIE CONSTRUIDA	143,54 m <sup>2</sup>	108,79 m <sup>2</sup>

## BLOQUE 1 | PLANTA 1 | VIVIENDA D

ROOMS   HABITACIONES	2
01. VESTIBULUM   VESTÍBULO	2,63 m <sup>2</sup>
02. HALLWAY   DISTRIBUIDOR	1,15 m <sup>2</sup>
03. LAUNDRY   LAVADERO	1,23 m <sup>2</sup>
04. LIVING-DINNING-KITCHEN SALÓN-COMEDOR-COCINA	36,03 m <sup>2</sup>
05. MASTER BEDROOM   DORMITORIO PRINCIPAL	13,97 m <sup>2</sup>
06. BATHROOM   BAÑO	3,95 m <sup>2</sup>
07. BEDROOM   DORMITORIO	12,30 m <sup>2</sup>
08. BATHROOM   BAÑO	4,11 m <sup>2</sup>
09. TERRACE   TERRAZA	39,45 m <sup>2</sup>



Las superficies reflejadas en el plano son superficies útiles interiores. La superficie útil según Decreto 218/2005 se define como la superficie del suelo interior de la vivienda y el 50% de espacios exteriores privados (limitándose al 10% de la útil interior). (1) Incluye la superficie útil interior y de las demás terrazas privadas. (2) Incluye la superficie construida interior, de las terrazas privadas, terrazas de uso y disfrute y la parte proporcional de sus elementos comunes. Plano sujeto a modificaciones por requerimiento de Administraciones, compañías suministradoras o razones técnicas durante la ejecución de las obras. Todo el mobiliario es meramente informativo a efectos de escala y ordenación. \* El acabado del jardín es césped artificial.